

Dossier

Dossier

02/08/2024	TTg Italia		4
<hr/>			
02/08/2024	larepubblica.it		5
<hr/>			
02/08/2024	Borsa Italiana		6
<hr/>			
02/08/2024	Teleborsa		7
<hr/>			
02/08/2024	Ildenaro.it	<i>da ildenaro.it -</i>	8
<hr/>			
02/08/2024	Sardegna Reporter	<i>Redazione Simone</i>	9
<hr/>			
02/08/2024	Ilcorrieredibologna.it	<i>Meta Time, Noto Serif</i>	10
<hr/>			
02/08/2024	Napoli Village		11
<hr/>			
02/08/2024	Travel Quotidiano		12
<hr/>			
02/08/2024	Cronache di Trento e Trieste	<i>Meta Time, Noto Serif</i>	13
<hr/>			
02/08/2024	Il Corriere di Firenze	<i>Meta Time, Noto Serif</i>	14
<hr/>			
02/08/2024	Venezia 24	<i>Noto Serif, Meta Time</i>	15
<hr/>			
02/08/2024	Corriere Flegreo		16
<hr/>			
02/08/2024	Appia News		17
<hr/>			
02/08/2024	Corriere Di Palermo	<i>Noto Serif, Meta Time</i>	18
<hr/>			
02/08/2024	Cronache Della Calabria	<i>Noto Serif, Meta Time</i>	19
<hr/>			
02/08/2024	Cronache di Milano	<i>Meta Time, Noto Serif</i>	20
<hr/>			
02/08/2024	Gazzetta di Genova	<i>Meta Time, Noto Serif</i>	21
<hr/>			
02/08/2024	ondazzurra.com	<i>ondazzurra</i>	22
<hr/>			
02/08/2024	notiziedi.com		24
<hr/>			
02/08/2024	campaniapress.it		25
<hr/>			
02/08/2024	cronachedibari.com		26
<hr/>			
02/08/2024	qualitytravel.it	<i>Redazione Qualitytravel.it</i>	27
<hr/>			
02/08/2024	corrierediancona.it		29
<hr/>			

02/08/2024	cronachediabruzzoemolise.it	30
Il gruppo proprietario di Swadeshi Hotels entra nel mondo degli studentati: tre campus e 900 posti letto entro marzo 2026		
08/02/2024	cronachedelmezzogiorno.it	31
Il gruppo proprietario di Swadeshi Hotels entra nel mondo degli studentati: tre campus e 900 posti letto entro marzo 2026		
08/02/2024	cittadinapoli.com	32
Il gruppo proprietario di Swadeshi Hotels entra nel mondo degli studentati: tre campus e 900 posti letto entro marzo 2026		
08/02/2024	radionapolicentro.it	33
Il gruppo proprietario di Swadeshi Hotels entra nel mondo degli studentati: tre campus e 900 posti letto entro marzo 2026		
08/02/2024	notiziarioflegreo.it	34
Il gruppo proprietario di Swadeshi Hotels entra nel mondo degli studentati: tre campus e 900 posti letto entro marzo 2026		
08/02/2024	corriereellasardegna.it	35
Il gruppo proprietario di Swadeshi Hotels entra nel mondo degli studentati: tre campus e 900 posti letto entro marzo 2026		
08/02/2024	primopiano24.it	36
Il gruppo proprietario di Swadeshi Hotels entra nel mondo degli studentati: tre campus e 900 posti letto entro marzo 2026		
08/02/2024	cittadi.it	37
Il gruppo proprietario di Swadeshi Hotels entra nel mondo degli studentati: tre campus e 900 posti letto entro marzo 2026		
08/02/2024	magazine-italia.it	38
Il gruppo proprietario di Swadeshi Hotels entra nel mondo degli studentati: tre campus e 900 posti letto entro marzo 2026		
	<i>Publicato Da</i>	
08/02/2024	accadeora.it	39
Il gruppo proprietario di Swadeshi Hotels entra nel mondo degli studentati: tre campus e 900 posti letto entro marzo 2026		
08/02/2024	ilgiornaleditorino.it	40
Il gruppo proprietario di Swadeshi Hotels entra nel mondo degli studentati: tre campus e 900 posti letto entro marzo 2026		
08/02/2024	lacittadiroma.it	41
Il gruppo proprietario di Swadeshi Hotels entra nel mondo degli studentati: tre campus e 900 posti letto entro marzo 2026		

Swadeshi Hotels entra nel business degli studentati: 3 indirizzi in Italia

Swadeshi Hotels entra nel mondo degli studentati. Il Gruppo italiano ha annunciato il suo ingresso nel comparto, prevedendo un brand dedicato un investimento complessivo di circa 30 milioni di euro. Entro la fine del 2024 il Gruppo prevede l'avvio della realizzazione di tre indirizzi completamente 'eco-friendly' in Italia: in Campania, Lombardia e Veneto. Le acquisizioni delle strutture sono già state contrattualizzate. L'apertura agli studenti è prevista invece per marzo 2026, con una capacità complessiva di circa 900 posti letto. "L'ambizione del gruppo è quella di realizzare dei veri e propri campus all'inglese ma profondamente innovativi, che siano capaci di ospitare studenti da ogni parte del mondo - spiega in una nota Nicola Ciccarelli, presidente del gruppo Swadeshi -. I campus saranno concepiti con un'estrema attenzione verso le disabilità. Le strutture immobiliari saranno invece realizzate con i più innovativi metodi costruttivi rigorosamente in chiave green". Ogni aspetto delle nuove strutture, assicura, "sarà progettato per garantire accessibilità e comfort, rispondendo alle esigenze di una popolazione studentesca internazionale e diversificata". Prevista inoltre un'ampia gamma di servizi. "Gli studenti potranno usufruire di spazi comuni attrezzati con le più moderne tecnologie, aree studio funzionali, palestre, e zone verdi per il relax e lo sport all'aria aperta - aggiunge Ciccarelli -. Ogni campus sarà dotato di connettività internet ad alta velocità e di sistemi di sicurezza avanzati per garantire la massima tranquillità agli studenti e alle loro famiglie". Ti è piaciuta questa notizia? Condividi questo articolo [Iscriviti a TTG Report](#), la nostra Newsletter quotidiana.



Gruppo proprietario Swadeshi Hotels annuncia ingresso in settore studentati

(Teleborsa) - Un importante passo avanti nella creazione di un sistema di studentati moderno e innovativo in Italia, in grado di competere con le migliori strutture a livello internazionale, per un progetto che vuole contribuire anche allo sviluppo urbano sostenibile delle aree coinvolte: il gruppo alberghiero italiano Swadeshi Hotels annuncia il suo ingresso nel settore degli studentati, lanciando un nuovo veicolo e un brand dedicati a questo ambizioso progetto. Entro la fine del 2024, Swadeshi Hotels avvierà la realizzazione di tre moderni studentati sul territorio italiano, in Campania, Lombardia e Veneto, le cui acquisizioni sono già state contrattualizzate. L'apertura agli studenti è prevista per marzo 2026, con una capacità complessiva di circa 900 posti letto. L'ambizione del gruppo è quella di realizzare dei veri e propri campus all'inglese ma profondamente innovativi, che siano capaci di ospitare studenti da ogni parte del mondo. I campus saranno concepiti con un'estrema attenzione verso le disabilità. Le strutture immobiliari saranno invece realizzate con i più innovativi metodi costruttivi rigorosamente in chiave green", ha dichiarato Nicola Ciccarelli, presidente del gruppo Swadeshi.

Swadeshi Hotels mira così a creare campus che non solo offrano un ambiente accogliente e inclusivo per tutti gli studenti, ma che siano anche all'avanguardia in termini di sostenibilità e tecnologia. Ogni aspetto delle nuove strutture sarà progettato per garantire accessibilità e comfort, rispondendo alle esigenze di una popolazione studentesca internazionale e diversificata, sottolinea il presidente Ciccarelli. Il design degli edifici rifletterà l'impegno del gruppo verso la sostenibilità ambientale. Saranno utilizzati materiali eco-friendly e tecniche costruttive a basso impatto ambientale. Inoltre, verranno implementati sistemi di gestione energetica efficienti e impianti per il riciclo delle acque, al fine di minimizzare l'impronta ecologica delle strutture. Attenzione verso l'innovazione che non si limita solo alla costruzione degli edifici, ma si estende anche ai servizi offerti all'interno dei campus. Gli studenti potranno usufruire di spazi comuni attrezzati con le più moderne tecnologie, aree studio funzionali, palestre, e zone verdi per il relax e lo sport all'aria aperta. Ogni campus sarà dotato di connettività internet ad alta velocità e di sistemi di sicurezza avanzati per garantire la massima tranquillità agli studenti e alle loro famiglie. Il progetto rappresenta un investimento significativo per Swadeshi Group, con un budget complessivo di circa trenta milioni di euro per questo primo lotto.



Borsa Italiana

Swadeshi

Gruppo proprietario Swadeshi Hotels annuncia ingresso in settore studentati

Un importante passo avanti nella creazione di un sistema di studentati moderno e innovativo in Italia, in grado di competere con le migliori strutture a livello internazionale, per un progetto che vuole contribuire anche allo sviluppo urbano sostenibile delle aree coinvolte: il gruppo alberghiero italiano **Swadeshi** Hote Is annuncia il suo ingresso nel settore degli studentati, lanciando un nuovo veicolo e un brand dedicati a questo ambizioso progetto. Entro la fine del 2024, **Swadeshi** Hotels avvierà la realizzazione di tre moderni studentati sul territorio italiano, in Campania, Lombardia e Veneto, le cui acquisizioni sono già state contrattualizzate. L'apertura agli studenti è prevista per marzo 2026, con una capacità complessiva di circa 900 posti letto. "L'ambizione del gruppo è quella di realizzare dei veri e propri campus all'inglese ma profondamente innovativi, che siano capaci di ospitare studenti da ogni parte del mondo. I campus saranno concepiti con un'estrema attenzione verso le disabilità. Le strutture immobiliari saranno invece realizzate con i più innovativi metodi costruttivi rigorosamente in chiave green", ha dichiarato Nicola Ciccarelli, presidente del gruppo **Swadeshi**.

Swadeshi Hotels mira così a creare campus che non solo offrano un ambiente accogliente e inclusivo per tutti gli studenti, ma che siano anche all'avanguardia in termini di sostenibilità e tecnologia. "Ogni aspetto delle nuove strutture sarà progettato per garantire accessibilità e comfort, rispondendo alle esigenze di una popolazione studentesca internazionale e diversificata", sottolinea il presidente Ciccarelli. Il design degli edifici rifletterà l'impegno del gruppo verso la sostenibilità ambientale. Saranno utilizzati materiali eco-friendly e tecniche costruttive a basso impatto ambientale. Inoltre, verranno implementati sistemi di gestione energetica efficienti e impianti per il riciclo delle acque, al fine di minimizzare l'impronta ecologica delle strutture. Attenzione verso l'innovazione che non si limita solo alla costruzione degli edifici, ma si estende anche ai servizi offerti all'interno dei campus. "Gli studenti potranno usufruire di spazi comuni attrezzati con le più moderne tecnologie, aree studio funzionali, palestre, e zone verdi per il relax e lo sport all'aria aperta. Ogni campus sarà dotato di connettività internet ad alta velocità e di sistemi di sicurezza avanzati per garantire la massima tranquillità agli studenti e alle loro famiglie". Il progetto rappresenta un investimento significativo per **Swadeshi** Group, con un budget complessivo di circa trenta milioni di euro per questo primo lotto. (Teleborsa).

Borsa Italiana	
Gruppo proprietario Swadeshi Hotels annuncia ingresso in settore studentati	
08/02/2024 14:01	
Un importante passo avanti nella creazione di un sistema di studentati moderno e innovativo in Italia, in grado di competere con le migliori strutture a livello internazionale, per un progetto che vuole contribuire anche allo sviluppo urbano sostenibile delle aree coinvolte: il gruppo alberghiero italiano Swadeshi Hote Is annuncia il suo ingresso nel settore degli studentati, lanciando un nuovo veicolo e un brand dedicati a questo ambizioso progetto. Entro la fine del 2024, Swadeshi Hotels avvierà la realizzazione di tre moderni studentati sul territorio italiano, in Campania, Lombardia e Veneto, le cui acquisizioni sono già state contrattualizzate. L'apertura agli studenti è prevista per marzo 2026, con una capacità complessiva di circa 900 posti letto. "L'ambizione del gruppo è quella di realizzare dei veri e propri campus all'inglese ma profondamente innovativi, che siano capaci di ospitare studenti da ogni parte del mondo. I campus saranno concepiti con un'estrema attenzione verso le disabilità. Le strutture immobiliari saranno invece realizzate con i più innovativi metodi costruttivi rigorosamente in chiave green", ha dichiarato Nicola Ciccarelli, presidente del gruppo Swadeshi. Swadeshi Hotels mira così a creare campus che non solo offrano un ambiente accogliente e inclusivo per tutti gli studenti, ma che siano anche all'avanguardia in termini di sostenibilità e tecnologia. "Ogni aspetto delle nuove strutture sarà progettato per garantire accessibilità e comfort, rispondendo alle esigenze di una popolazione studentesca internazionale e diversificata", sottolinea il presidente Ciccarelli. Il design degli edifici rifletterà l'impegno del gruppo verso la sostenibilità ambientale. Saranno utilizzati materiali eco-friendly e tecniche costruttive a basso impatto ambientale. Inoltre, verranno implementati sistemi di gestione energetica efficienti e impianti per il riciclo delle acque, al fine di minimizzare l'impronta ecologica delle strutture. Attenzione verso l'innovazione che non si limita solo alla costruzione degli edifici, ma si estende anche ai servizi offerti all'interno dei campus. "Gli studenti potranno usufruire di spazi comuni attrezzati con le più moderne tecnologie, aree studio funzionali, palestre, e zone verdi per il relax e lo sport all'aria aperta. Ogni campus sarà dotato di connettività internet ad alta velocità e di sistemi di sicurezza avanzati per garantire la massima tranquillità agli studenti e alle loro famiglie". Il progetto rappresenta un investimento significativo per Swadeshi Group, con un budget complessivo di circa trenta milioni di euro per questo primo lotto. (Teleborsa).	

Teleborsa

Swadeshi

Gruppo proprietario Swadeshi Hotels annuncia ingresso in settore studentati

con tre campus e 900 posti letto Posta in arrivo (Teleborsa) - Un importante passo avanti nella creazione di un sistema di studentati moderno e innovativo in Italia, in grado di competere con le migliori strutture a livello internazionale, per un progetto che vuole contribuire anche allo sviluppo urbano sostenibile delle aree coinvolte: il gruppo alberghiero italiano **Swadeshi** Hote Is annuncia il suo ingresso nel settore degli studentati, lanciando un nuovo veicolo e un brand dedicati a questo ambizioso progetto. Entro la fine del 2024, **Swadeshi** Hotels avvierà la realizzazione di tre moderni studentati sul territorio italiano, in Campania, Lombardia e Veneto, le cui acquisizioni sono già state contrattualizzate. L'apertura agli studenti è prevista per marzo 2026, con una capacità complessiva di circa 900 posti letto. "L'ambizione del gruppo è quella di realizzare dei veri e propri campus all'inglese ma profondamente innovativi, che siano capaci di ospitare studenti da ogni parte del mondo. I campus saranno concepiti con un'estrema attenzione verso le disabilità. Le strutture immobiliari saranno invece realizzate con i più innovativi metodi costruttivi rigorosamente in chiave green", ha dichiarato Nicola Ciccarelli, presidente del gruppo **Swadeshi**. **Swadeshi** Hotels mira così a creare campus che non solo offrano un ambiente accogliente e inclusivo per tutti gli studenti, ma che siano anche all'avanguardia in termini di sostenibilità e tecnologia. "Ogni aspetto delle nuove strutture sarà progettato per garantire accessibilità e comfort, rispondendo alle esigenze di una popolazione studentesca internazionale e diversificata", sottolinea il presidente Ciccarelli. Il design degli edifici rifletterà l'impegno del gruppo verso la sostenibilità ambientale. Saranno utilizzati materiali eco-friendly e tecniche costruttive a basso impatto ambientale. Inoltre, verranno implementati sistemi di gestione energetica efficienti e impianti per il riciclo delle acque, al fine di minimizzare l'impronta ecologica delle strutture. Attenzione verso l'innovazione che non si limita solo alla costruzione degli edifici, ma si estende anche ai servizi offerti all'interno dei campus. "Gli studenti potranno usufruire di spazi comuni attrezzati con le più moderne tecnologie, aree studio funzionali, palestre, e zone verdi per il relax e lo sport all'aria aperta. Ogni campus sarà dotato di connettività internet ad alta velocità e di sistemi di sicurezza avanzati per garantire la massima tranquillità agli studenti e alle loro famiglie". Il progetto rappresenta un investimento significativo per **Swadeshi** Group, con un budget complessivo di circa trenta milioni di euro per questo primo lotto.



con tre campus e 900 posti letto Posta in arrivo (Teleborsa) - Un importante passo avanti nella creazione di un sistema di studentati moderno e innovativo in Italia, in grado di competere con le migliori strutture a livello internazionale, per un progetto che vuole contribuire anche allo sviluppo urbano sostenibile delle aree coinvolte: il gruppo alberghiero italiano Swadeshi Hote Is annuncia il suo ingresso nel settore degli studentati, lanciando un nuovo veicolo e un brand dedicati a questo ambizioso progetto. Entro la fine del 2024, Swadeshi Hotels avvierà la realizzazione di tre moderni studentati sul territorio italiano, in Campania, Lombardia e Veneto, le cui acquisizioni sono già state contrattualizzate. L'apertura agli studenti è prevista per marzo 2026, con una capacità complessiva di circa 900 posti letto. "L'ambizione del gruppo è quella di realizzare dei veri e propri campus all'inglese ma profondamente innovativi, che siano capaci di ospitare studenti da ogni parte del mondo. I campus saranno concepiti con un'estrema attenzione verso le disabilità. Le strutture immobiliari saranno invece realizzate con i più innovativi metodi costruttivi rigorosamente in chiave green", ha dichiarato Nicola Ciccarelli, presidente del gruppo Swadeshi. Swadeshi Hotels mira così a creare campus che non solo offrano un ambiente accogliente e inclusivo per tutti gli studenti, ma che siano anche all'avanguardia in termini di sostenibilità e tecnologia. "Ogni aspetto delle nuove strutture sarà progettato per garantire accessibilità e comfort, rispondendo alle esigenze di una popolazione studentesca internazionale e diversificata", sottolinea il presidente Ciccarelli. Il design degli edifici rifletterà l'impegno del gruppo verso la sostenibilità ambientale. Saranno utilizzati materiali eco-friendly e tecniche costruttive a basso impatto ambientale. Inoltre, verranno implementati sistemi di gestione energetica efficienti e impianti per il riciclo delle acque, al fine di minimizzare l'impronta ecologica delle strutture. Attenzione verso

Il gruppo proprietario di Swadeshi Hotels entra nel mondo degli studentati: tre campus e 900 posti letto entro marzo 2026

da ildenaro.it -

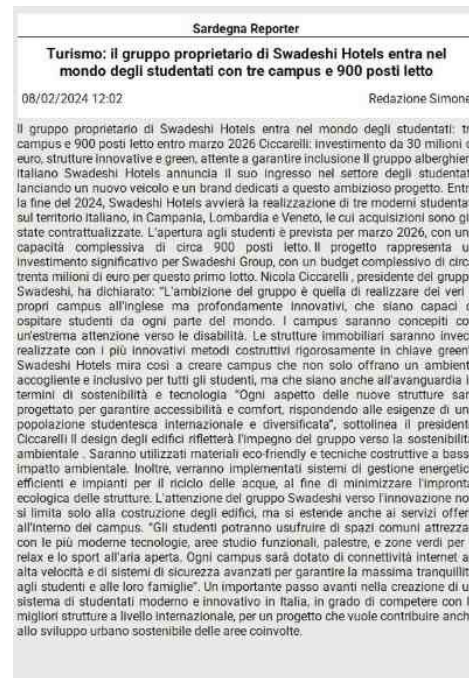
Il gruppo alberghiero italiano Swadeshi Hotels annuncia il suo ingresso nel settore degli studentati, lanciando un nuovo veicolo e un brand dedicati a questo ambizioso progetto. Entro la fine del 2024, Swadeshi Hotels avvierà la realizzazione di tre moderni studentati sul territorio italiano, in Campania, Lombardia e Veneto, le cui acquisizioni sono già state contrattualizzate. L'apertura agli studenti è prevista per marzo 2026, con una capacità complessiva di circa 900 posti letto. Il progetto rappresenta un investimento significativo per Swadeshi Group, con un budget complessivo di circa trenta milioni di euro per questo primo lotto. Nicola Ciccarelli, presidente del gruppo Swadeshi, ha dichiarato: L'ambizione del gruppo è quella di realizzare dei veri e propri campus all'inglese ma profondamente innovativi, che siano capaci di ospitare studenti da ogni parte del mondo. I campus saranno concepiti con un'estrema attenzione verso le disabilità. Le strutture immobiliari saranno invece realizzate con i più innovativi metodi costruttivi rigorosamente in chiave green. Swadeshi Hotels mira così a creare campus che non solo offrano un ambiente accogliente e inclusivo per tutti gli studenti, ma che siano anche all'avanguardia in termini di sostenibilità e tecnologia. Ogni aspetto delle nuove strutture sarà progettato per garantire accessibilità e comfort, rispondendo alle esigenze di una popolazione studentesca internazionale e diversificata, sottolinea il presidente Ciccarelli. Il design degli edifici rifletterà l'impegno del gruppo verso la sostenibilità ambientale. Saranno utilizzati materiali eco-friendly e tecniche costruttive a basso impatto ambientale. Inoltre, verranno implementati sistemi di gestione energetica efficienti e impianti per il riciclo delle acque, al fine di minimizzare l'impronta ecologica delle strutture. L'attenzione del gruppo Swadeshi verso l'innovazione non si limita solo alla costruzione degli edifici, ma si estende anche ai servizi offerti all'interno dei campus. Gli studenti potranno usufruire di spazi comuni attrezzati con le più moderne tecnologie, aree studio funzionali, palestre, e zone verdi per il relax e lo sport all'aria aperta. Ogni campus sarà dotato di connettività internet ad alta velocità e di sistemi di sicurezza avanzati per garantire la massima tranquillità agli studenti e alle loro famiglie. Un importante passo avanti nella creazione di un sistema di studentati moderno e innovativo in Italia, in grado di competere con le migliori strutture a livello internazionale, per un progetto che vuole contribuire anche allo sviluppo urbano sostenibile delle aree coinvolte.



Turismo: il gruppo proprietario di Swadeshi Hotels entra nel mondo degli studentati con tre campus e 900 posti letto

Redazione Simone

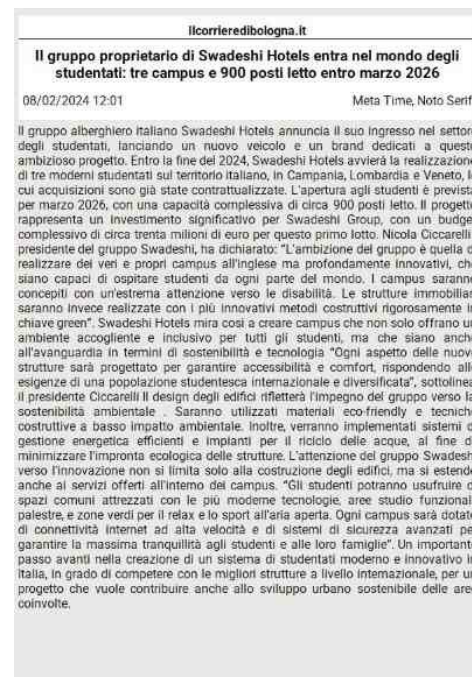
Il gruppo proprietario di Swadeshi Hotels entra nel mondo degli studentati: tre campus e 900 posti letto entro marzo 2026. Ciccarelli: investimento da 30 milioni di euro, strutture innovative e green, attente a garantire inclusione. Il gruppo alberghiero italiano Swadeshi Hotels annuncia il suo ingresso nel settore degli studentati, lanciando un nuovo veicolo e un brand dedicati a questo ambizioso progetto. Entro la fine del 2024, Swadeshi Hotels avvierà la realizzazione di tre moderni studentati sul territorio italiano, in Campania, Lombardia e Veneto, le cui acquisizioni sono già state contrattualizzate. L'apertura agli studenti è prevista per marzo 2026, con una capacità complessiva di circa 900 posti letto. Il progetto rappresenta un investimento significativo per Swadeshi Group, con un budget complessivo di circa trenta milioni di euro per questo primo lotto. Nicola Ciccarelli, presidente del gruppo Swadeshi, ha dichiarato: "L'ambizione del gruppo è quella di realizzare dei veri e propri campus all'inglese ma profondamente innovativi, che siano capaci di ospitare studenti da ogni parte del mondo. I campus saranno concepiti con un'estrema attenzione verso le disabilità. Le strutture immobiliari saranno invece realizzate con i più innovativi metodi costruttivi rigorosamente in chiave green". Swadeshi Hotels mira così a creare campus che non solo offrano un ambiente accogliente e inclusivo per tutti gli studenti, ma che siano anche all'avanguardia in termini di sostenibilità e tecnologia. Ogni aspetto delle nuove strutture sarà progettato per garantire accessibilità e comfort, rispondendo alle esigenze di una popolazione studentesca internazionale e diversificata", sottolinea il presidente Ciccarelli. Il design degli edifici rifletterà l'impegno del gruppo verso la sostenibilità ambientale. Saranno utilizzati materiali eco-friendly e tecniche costruttive a basso impatto ambientale. Inoltre, verranno implementati sistemi di gestione energetica efficienti e impianti per il riciclo delle acque, al fine di minimizzare l'impronta ecologica delle strutture. L'attenzione del gruppo Swadeshi verso l'innovazione non si limita solo alla costruzione degli edifici, ma si estende anche ai servizi offerti all'interno dei campus. Gli studenti potranno usufruire di spazi comuni attrezzati con le più moderne tecnologie, aree studio funzionali, palestre, e zone verdi per il relax e lo sport all'aria aperta. Ogni campus sarà dotato di connettività internet ad alta velocità e di sistemi di sicurezza avanzati per garantire la massima tranquillità agli studenti e alle loro famiglie. Un importante passo avanti nella creazione di un sistema di studentati moderno e innovativo in Italia, in grado di competere con le migliori strutture a livello internazionale, per un progetto che vuole contribuire anche allo sviluppo urbano sostenibile delle aree coinvolte.



Il gruppo proprietario di Swadeshi Hotels entra nel mondo degli studentati: tre campus e 900 posti letto entro marzo 2026

Meta Time, Noto Serif

Il gruppo alberghiero italiano Swadeshi Hotels annuncia il suo ingresso nel settore degli studentati, lanciando un nuovo veicolo e un brand dedicati a questo ambizioso progetto. Entro la fine del 2024, Swadeshi Hotels avvierà la realizzazione di tre moderni studentati sul territorio italiano, in Campania, Lombardia e Veneto, le cui acquisizioni sono già state contrattualizzate. L'apertura agli studenti è prevista per marzo 2026, con una capacità complessiva di circa 900 posti letto. Il progetto rappresenta un investimento significativo per Swadeshi Group, con un budget complessivo di circa trenta milioni di euro per questo primo lotto. Nicola Ciccarelli, presidente del gruppo Swadeshi, ha dichiarato: "L'ambizione del gruppo è quella di realizzare dei veri e propri campus all'inglese ma profondamente innovativi, che siano capaci di ospitare studenti da ogni parte del mondo. I campus saranno concepiti con un'estrema attenzione verso le disabilità. Le strutture immobiliari saranno invece realizzate con i più innovativi metodi costruttivi rigorosamente in chiave green". Swadeshi Hotels mira così a creare campus che non solo offrano un ambiente accogliente e inclusivo per tutti gli studenti, ma che siano anche all'avanguardia in termini di sostenibilità e tecnologia. Ogni aspetto delle nuove strutture sarà progettato per garantire accessibilità e comfort, rispondendo alle esigenze di una popolazione studentesca internazionale e diversificata, sottolinea il presidente Ciccarelli. Il design degli edifici rifletterà l'impegno del gruppo verso la sostenibilità ambientale. Saranno utilizzati materiali eco-friendly e tecniche costruttive a basso impatto ambientale. Inoltre, verranno implementati sistemi di gestione energetica efficienti e impianti per il riciclo delle acque, al fine di minimizzare l'impronta ecologica delle strutture. L'attenzione del gruppo Swadeshi verso l'innovazione non si limita solo alla costruzione degli edifici, ma si estende anche ai servizi offerti all'interno dei campus. Gli studenti potranno usufruire di spazi comuni attrezzati con le più moderne tecnologie, aree studio funzionali, palestre, e zone verdi per il relax e lo sport all'aria aperta. Ogni campus sarà dotato di connettività internet ad alta velocità e di sistemi di sicurezza avanzati per garantire la massima tranquillità agli studenti e alle loro famiglie. Un importante passo avanti nella creazione di un sistema di studentati moderno e innovativo in Italia, in grado di competere con le migliori strutture a livello internazionale, per un progetto che vuole contribuire anche allo sviluppo urbano sostenibile delle aree coinvolte.



Napoli Village

Swadeshi

Il gruppo proprietario di Swadeshi Hotels entra nel mondo degli studentati con tre campus

Il gruppo alberghiero italiano Swadeshi Hotels annuncia il suo ingresso nel settore degli studentati, lanciando un nuovo veicolo e un brand dedicati a questo ambizioso progetto. Entro la fine del 2024, Swadeshi Hotels avvierà la realizzazione di tre moderni studentati sul territorio italiano, in Campania, Lombardia e Veneto, le cui acquisizioni sono già state contrattualizzate. L'apertura agli studenti è prevista per marzo 2026, con una capacità complessiva di circa 900 posti letto. Il progetto rappresenta un investimento significativo per Swadeshi Group, con un budget complessivo di circa trenta milioni di euro per questo primo lotto. Nicola Ciccarelli, presidente del gruppo Swadeshi, ha dichiarato: L'ambizione del gruppo è quella di realizzare dei veri e propri campus all'inglese ma profondamente innovativi, che siano capaci di ospitare studenti da ogni parte del mondo. I campus saranno concepiti con un'estrema attenzione verso le disabilità. Le strutture immobiliari saranno invece realizzate con i più innovativi metodi costruttivi rigorosamente in chiave green. Swadeshi Hotels mira così a creare campus che non solo offrano un ambiente accogliente e inclusivo per tutti gli studenti, ma che siano anche all'avanguardia in termini di sostenibilità e tecnologia. Ogni aspetto delle nuove strutture sarà progettato per garantire accessibilità e comfort, rispondendo alle esigenze di una popolazione studentesca internazionale e diversificata, sottolinea il presidente Ciccarelli. Il design degli edifici rifletterà l'impegno del gruppo verso la sostenibilità ambientale. Saranno utilizzati materiali eco-friendly e tecniche costruttive a basso impatto ambientale. Inoltre, verranno implementati sistemi di gestione energetica efficienti e impianti per il riciclo delle acque, al fine di minimizzare l'impronta ecologica delle strutture. L'attenzione del gruppo Swadeshi verso l'innovazione non si limita solo alla costruzione degli edifici, ma si estende anche ai servizi offerti all'interno dei campus. Gli studenti potranno usufruire di spazi comuni attrezzati con le più moderne tecnologie, aree studio funzionali, palestre, e zone verdi per il relax e lo sport all'aria aperta. Ogni campus sarà dotato di connettività internet ad alta velocità e di sistemi di sicurezza avanzati per garantire la massima tranquillità agli studenti e alle loro famiglie. Un importante passo avanti nella creazione di un sistema di studentati moderno e innovativo in Italia, in grado di competere con le migliori strutture a livello internazionale, per un progetto che vuole contribuire anche allo sviluppo urbano sostenibile delle aree coinvolte.



08/02/2024 11:53

Il gruppo alberghiero italiano Swadeshi Hotels annuncia il suo ingresso nel settore degli studentati, lanciando un nuovo veicolo e un brand dedicati a questo ambizioso progetto. Entro la fine del 2024, Swadeshi Hotels avvierà la realizzazione di tre moderni studentati sul territorio italiano, in Campania, Lombardia e Veneto, le cui acquisizioni sono già state contrattualizzate. L'apertura agli studenti è prevista per marzo 2026, con una capacità complessiva di circa 900 posti letto. Il progetto rappresenta un investimento significativo per Swadeshi Group, con un budget complessivo di circa trenta milioni di euro per questo primo lotto. Nicola Ciccarelli, presidente del gruppo Swadeshi, ha dichiarato: "L'ambizione del gruppo è quella di realizzare dei veri e propri campus all'inglese ma profondamente innovativi, che siano capaci di ospitare studenti da ogni parte del mondo. I campus saranno concepiti con un'estrema attenzione verso le disabilità. Le strutture immobiliari saranno invece realizzate con i più innovativi metodi costruttivi rigorosamente in chiave green". Swadeshi Hotels mira così a creare campus che non solo offrano un ambiente accogliente e inclusivo per tutti gli studenti, ma che siano anche all'avanguardia in termini di sostenibilità e tecnologia. "Ogni aspetto delle nuove strutture sarà progettato per garantire accessibilità e comfort, rispondendo alle esigenze di una popolazione studentesca internazionale e diversificata", sottolinea il presidente Ciccarelli. Il design degli edifici rifletterà l'impegno del gruppo verso la sostenibilità ambientale. Saranno utilizzati materiali eco-friendly e tecniche costruttive a basso impatto ambientale. Inoltre, verranno implementati sistemi di gestione energetica efficienti e impianti per il riciclo delle acque, al fine di minimizzare l'impronta ecologica delle strutture. L'attenzione del gruppo Swadeshi verso l'innovazione non si limita solo alla costruzione degli edifici, ma si estende anche ai servizi offerti all'interno dei campus. "Gli studenti potranno usufruire di

Swadeshi Hotels entra nel settore degli studentati

Nicola Ciccarelli Il gruppo alberghiero italiano Swadeshi Hotels annuncia il suo ingresso nel settore degli studentati, lanciando un nuovo veicolo e un brand dedicati a questo ambizioso progetto. Entro la fine del 2024, Swadeshi Hotels avvierà la realizzazione di tre moderni studentati sul territorio italiano, in Campania, Lombardia e Veneto, le cui acquisizioni sono già state contrattualizzate. L'apertura agli studenti è prevista per marzo 2026, con una capacità complessiva di circa 900 posti letto. Il progetto rappresenta un investimento significativo per Swadeshi Group, con un budget complessivo di circa trenta milioni di euro per questo primo lotto. Nicola Ciccarelli, presidente del gruppo Swadeshi, ha dichiarato: L'ambizione del gruppo è quella di realizzare dei veri e propri campus all'inglese ma profondamente innovativi, che siano capaci di ospitare studenti da ogni parte del mondo. I campus saranno concepiti con un'estrema attenzione verso le disabilità. Le strutture immobiliari saranno invece realizzate con i più innovativi metodi costruttivi rigorosamente in chiave green. Swadeshi Hotels mira così a creare campus che non solo offrano un ambiente accogliente e inclusivo per tutti gli studenti, ma che siano anche all'avanguardia in termini di sostenibilità e tecnologia. Ogni aspetto delle nuove strutture sarà progettato per garantire accessibilità e comfort, rispondendo alle esigenze di una popolazione studentesca internazionale e diversificata, sottolinea il presidente Ciccarelli. Il design degli edifici rifletterà l'impegno del gruppo verso la sostenibilità ambientale. Saranno utilizzati materiali eco-friendly e tecniche costruttive a basso impatto ambientale. Inoltre, verranno implementati sistemi di gestione energetica efficienti e impianti per il riciclo delle acque, al fine di minimizzare l'impronta ecologica delle strutture. L'attenzione del gruppo Swadeshi verso l'innovazione non si limita solo alla costruzione degli edifici, ma si estende anche ai servizi offerti all'interno dei campus. Gli studenti potranno usufruire di spazi comuni attrezzati con le più moderne tecnologie, aree studio funzionali, palestre, e zone verdi per il relax e lo sport all'aria aperta. Ogni campus sarà dotato di connettività internet ad alta velocità e di sistemi di sicurezza avanzati per garantire la massima tranquillità agli studenti e alle loro famiglie. Un importante passo avanti nella creazione di un sistema di studentati moderno e innovativo in Italia, in grado di competere con le migliori strutture a livello internazionale, per un progetto che vuole contribuire anche allo sviluppo urbano sostenibile delle aree coinvolte. Condividi.



Cronache di Trento e Trieste

Swadeshi

Il gruppo proprietario di Swadeshi Hotels entra nel mondo degli studentati: tre campus e 900 posti letto entro marzo 2026

Meta Time, Noto Serif

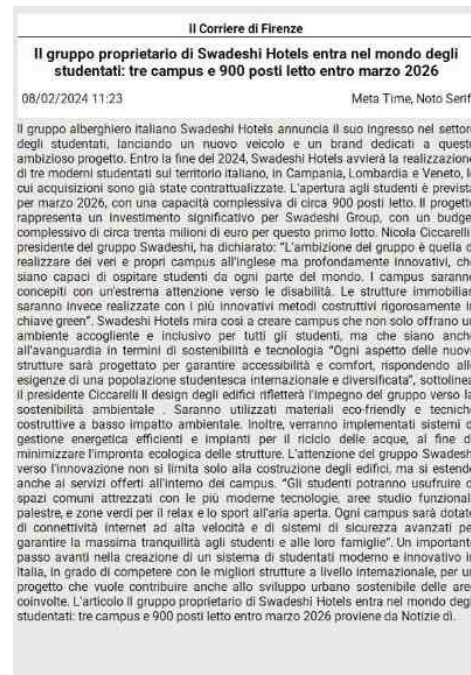
Il gruppo alberghiero italiano Swadeshi Hotels annuncia il suo ingresso nel settore degli studentati, lanciando un nuovo veicolo e un brand dedicati a questo ambizioso progetto. Entro la fine del 2024, Swadeshi Hotels avvierà la realizzazione di tre moderni studentati sul territorio italiano, in Campania, Lombardia e Veneto, le cui acquisizioni sono già state contrattualizzate. L'apertura agli studenti è prevista per marzo 2026, con una capacità complessiva di circa 900 posti letto. Il progetto rappresenta un investimento significativo per Swadeshi Group, con un budget complessivo di circa trenta milioni di euro per questo primo lotto. Nicola Ciccarelli, presidente del gruppo Swadeshi, ha dichiarato: L'ambizione del gruppo è quella di realizzare dei veri e propri campus all'inglese ma profondamente innovativi, che siano capaci di ospitare studenti da ogni parte del mondo. I campus saranno concepiti con un'estrema attenzione verso le disabilità. Le strutture immobiliari saranno invece realizzate con i più innovativi metodi costruttivi rigorosamente in chiave green. Swadeshi Hotels mira così a creare campus che non solo offrano un ambiente accogliente e inclusivo per tutti gli studenti, ma che siano anche all'avanguardia in termini di sostenibilità e tecnologia. Ogni aspetto delle nuove strutture sarà progettato per garantire accessibilità e comfort, rispondendo alle esigenze di una popolazione studentesca internazionale e diversificata, sottolinea il presidente Ciccarelli. Il design degli edifici rifletterà l'impegno del gruppo verso la sostenibilità ambientale. Saranno utilizzati materiali eco-friendly e tecniche costruttive a basso impatto ambientale. Inoltre, verranno implementati sistemi di gestione energetica efficienti e impianti per il riciclo delle acque, al fine di minimizzare l'impronta ecologica delle strutture. L'attenzione del gruppo Swadeshi verso l'innovazione non si limita solo alla costruzione degli edifici, ma si estende anche ai servizi offerti all'interno dei campus. Gli studenti potranno usufruire di spazi comuni attrezzati con le più moderne tecnologie, aree studio funzionali, palestre, e zone verdi per il relax e lo sport all'aria aperta. Ogni campus sarà dotato di connettività internet ad alta velocità e di sistemi di sicurezza avanzati per garantire la massima tranquillità agli studenti e alle loro famiglie. Un importante passo avanti nella creazione di un sistema di studentati moderno e innovativo in Italia, in grado di competere con le migliori strutture a livello internazionale, per un progetto che vuole contribuire anche allo sviluppo urbano sostenibile delle aree coinvolte.



Il gruppo proprietario di Swadeshi Hotels entra nel mondo degli studentati: tre campus e 900 posti letto entro marzo 2026

Meta Time, Noto Serif

Il gruppo alberghiero italiano Swadeshi Hotels annuncia il suo ingresso nel settore degli studentati, lanciando un nuovo veicolo e un brand dedicati a questo ambizioso progetto. Entro la fine del 2024, Swadeshi Hotels avvierà la realizzazione di tre moderni studentati sul territorio italiano, in Campania, Lombardia e Veneto, le cui acquisizioni sono già state contrattualizzate. L'apertura agli studenti è prevista per marzo 2026, con una capacità complessiva di circa 900 posti letto. Il progetto rappresenta un investimento significativo per Swadeshi Group, con un budget complessivo di circa trenta milioni di euro per questo primo lotto. Nicola Ciccarelli, presidente del gruppo Swadeshi, ha dichiarato: L'ambizione del gruppo è quella di realizzare dei veri e propri campus all'inglese ma profondamente innovativi, che siano capaci di ospitare studenti da ogni parte del mondo. I campus saranno concepiti con un'estrema attenzione verso le disabilità. Le strutture immobiliari saranno invece realizzate con i più innovativi metodi costruttivi rigorosamente in chiave green. Swadeshi Hotels mira così a creare campus che non solo offrano un ambiente accogliente e inclusivo per tutti gli studenti, ma che siano anche all'avanguardia in termini di sostenibilità e tecnologia. Ogni aspetto delle nuove strutture sarà progettato per garantire accessibilità e comfort, rispondendo alle esigenze di una popolazione studentesca internazionale e diversificata, sottolinea il presidente Ciccarelli. Il design degli edifici rifletterà l'impegno del gruppo verso la sostenibilità ambientale. Saranno utilizzati materiali eco-friendly e tecniche costruttive a basso impatto ambientale. Inoltre, verranno implementati sistemi di gestione energetica efficienti e impianti per il riciclo delle acque, al fine di minimizzare l'impronta ecologica delle strutture. L'attenzione del gruppo Swadeshi verso l'innovazione non si limita solo alla costruzione degli edifici, ma si estende anche ai servizi offerti all'interno dei campus. Gli studenti potranno usufruire di spazi comuni attrezzati con le più moderne tecnologie, aree studio funzionali, palestre, e zone verdi per il relax e lo sport all'aria aperta. Ogni campus sarà dotato di connettività internet ad alta velocità e di sistemi di sicurezza avanzati per garantire la massima tranquillità agli studenti e alle loro famiglie. Un importante passo avanti nella creazione di un sistema di studentati moderno e innovativo in Italia, in grado di competere con le migliori strutture a livello internazionale, per un progetto che vuole contribuire anche allo sviluppo urbano sostenibile delle aree coinvolte. L'articolo Il gruppo proprietario di Swadeshi Hotels entra nel mondo degli studentati: tre campus e 900 posti letto entro marzo 2026 proviene da Notizie di.



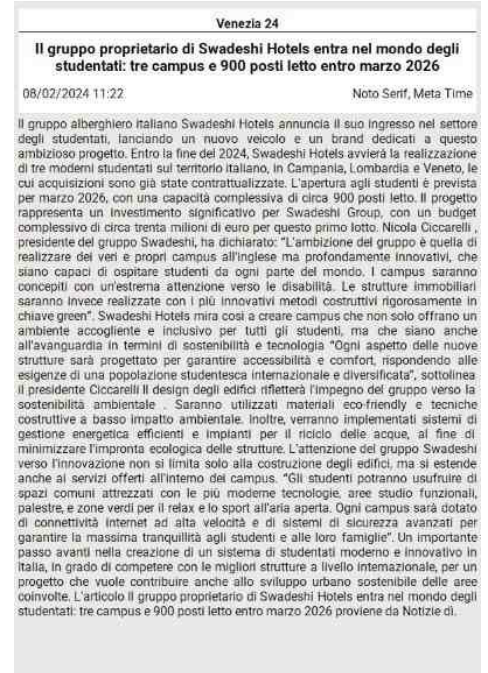
Venezia 24

Swadeshi

Il gruppo proprietario di Swadeshi Hotels entra nel mondo degli studentati: tre campus e 900 posti letto entro marzo 2026

Noto Serif, Meta Time

Il gruppo alberghiero italiano Swadeshi Hotels annuncia il suo ingresso nel settore degli studentati, lanciando un nuovo veicolo e un brand dedicati a questo ambizioso progetto. Entro la fine del 2024, Swadeshi Hotels avvierà la realizzazione di tre moderni studentati sul territorio italiano, in Campania, Lombardia e Veneto, le cui acquisizioni sono già state contrattualizzate. L'apertura agli studenti è prevista per marzo 2026, con una capacità complessiva di circa 900 posti letto. Il progetto rappresenta un investimento significativo per Swadeshi Group, con un budget complessivo di circa trenta milioni di euro per questo primo lotto. Nicola Ciccarelli, presidente del gruppo Swadeshi, ha dichiarato: L'ambizione del gruppo è quella di realizzare dei veri e propri campus all'inglese ma profondamente innovativi, che siano capaci di ospitare studenti da ogni parte del mondo. I campus saranno concepiti con un'estrema attenzione verso le disabilità. Le strutture immobiliari saranno invece realizzate con i più innovativi metodi costruttivi rigorosamente in chiave green. Swadeshi Hotels mira così a creare campus che non solo offrano un ambiente accogliente e inclusivo per tutti gli studenti, ma che siano anche all'avanguardia in termini di sostenibilità e tecnologia. Ogni aspetto delle nuove strutture sarà progettato per garantire accessibilità e comfort, rispondendo alle esigenze di una popolazione studentesca internazionale e diversificata, sottolinea il presidente Ciccarelli. Il design degli edifici rifletterà l'impegno del gruppo verso la sostenibilità ambientale. Saranno utilizzati materiali eco-friendly e tecniche costruttive a basso impatto ambientale. Inoltre, verranno implementati sistemi di gestione energetica efficienti e impianti per il riciclo delle acque, al fine di minimizzare l'impronta ecologica delle strutture. L'attenzione del gruppo Swadeshi verso l'innovazione non si limita solo alla costruzione degli edifici, ma si estende anche ai servizi offerti all'interno dei campus. Gli studenti potranno usufruire di spazi comuni attrezzati con le più moderne tecnologie, aree studio funzionali, palestre, e zone verdi per il relax e lo sport all'aria aperta. Ogni campus sarà dotato di connettività internet ad alta velocità e di sistemi di sicurezza avanzati per garantire la massima tranquillità agli studenti e alle loro famiglie. Un importante passo avanti nella creazione di un sistema di studentati moderno e innovativo in Italia, in grado di competere con le migliori strutture a livello internazionale, per un progetto che vuole contribuire anche allo sviluppo urbano sostenibile delle aree coinvolte. L'articolo Il gruppo proprietario di Swadeshi Hotels entra nel mondo degli studentati: tre campus e 900 posti letto entro marzo 2026 proviene da Notizie di.



Il gruppo proprietario di Swadeshi Hotels entra nel mondo degli studentati: tre campus e 900 posti letto entro marzo 2026

Il gruppo alberghiero italiano Swadeshi Hotels annuncia il suo ingresso nel settore degli studentati, lanciando un nuovo veicolo e un brand dedicati a questo ambizioso progetto. Entro la fine del 2024, Swadeshi Hotels avvierà la realizzazione di tre moderni studentati sul territorio italiano, in Campania, Lombardia e Veneto, le cui acquisizioni sono già state contrattualizzate. L'apertura agli studenti è prevista per marzo 2026, con una capacità complessiva di circa 900 posti letto. Il progetto rappresenta un investimento significativo per Swadeshi Group, con un budget complessivo di circa trenta milioni di euro per questo primo lotto. Nicola Ciccarelli, presidente del gruppo Swadeshi, ha dichiarato: L'ambizione del gruppo è quella di realizzare dei veri e propri campus all'inglese ma profondamente innovativi, che siano capaci di ospitare studenti da ogni parte del mondo. I campus saranno concepiti con un'estrema attenzione verso le disabilità. Le strutture immobiliari saranno invece realizzate con i più innovativi metodi costruttivi rigorosamente in chiave green. Swadeshi Hotels mira così a creare campus che non solo offrano un ambiente accogliente e inclusivo per tutti gli studenti, ma che siano anche all'avanguardia in termini di sostenibilità e tecnologia. Ogni aspetto delle nuove strutture sarà progettato per garantire accessibilità e comfort, rispondendo alle esigenze di una popolazione studentesca internazionale e diversificata, sottolinea il presidente Ciccarelli. Il design degli edifici rifletterà l'impegno del gruppo verso la sostenibilità ambientale. Saranno utilizzati materiali eco-friendly e tecniche costruttive a basso impatto ambientale. Inoltre, verranno implementati sistemi di gestione energetica efficienti e impianti per il riciclo delle acque, al fine di minimizzare l'impronta ecologica delle strutture. L'attenzione del gruppo Swadeshi verso l'innovazione non si limita solo alla costruzione degli edifici, ma si estende anche ai servizi offerti all'interno dei campus. Gli studenti potranno usufruire di spazi comuni attrezzati con le più moderne tecnologie, aree studio funzionali, palestre, e zone verdi per il relax e lo sport all'aria aperta. Ogni campus sarà dotato di connettività internet ad alta velocità e di sistemi di sicurezza avanzati per garantire la massima tranquillità agli studenti e alle loro famiglie. Un importante passo avanti nella creazione di un sistema di studentati moderno e innovativo in Italia, in grado di competere con le migliori strutture a livello internazionale, per un progetto che vuole contribuire anche allo sviluppo urbano sostenibile delle aree coinvolte. L'articolo Il gruppo proprietario di Swadeshi Hotels entra nel mondo degli studentati: tre campus e 900 posti letto entro marzo 2026 proviene da Notizie di.



Il gruppo alberghiero italiano Swadeshi Hotels annuncia il suo ingresso nel settore degli studentati, lanciando un nuovo veicolo e un brand dedicati a questo ambizioso progetto. Entro la fine del 2024, Swadeshi Hotels avvierà la realizzazione di tre moderni studentati sul territorio italiano, in Campania, Lombardia e Veneto, le cui acquisizioni sono già state contrattualizzate. L'apertura agli studenti è prevista per marzo 2026, con una capacità complessiva di circa 900 posti letto. Il progetto rappresenta un investimento significativo per Swadeshi Group, con un budget complessivo di circa trenta milioni di euro per questo primo lotto. Nicola Ciccarelli, presidente del gruppo Swadeshi, ha dichiarato: "L'ambizione del gruppo è quella di realizzare dei veri e propri campus all'inglese ma profondamente innovativi, che siano capaci di ospitare studenti da ogni parte del mondo. I campus saranno concepiti con un'estrema attenzione verso le disabilità. Le strutture immobiliari saranno invece realizzate con i più innovativi metodi costruttivi rigorosamente in chiave green". Swadeshi Hotels mira così a creare campus che non solo offrano un ambiente accogliente e inclusivo per tutti gli studenti, ma che siano anche all'avanguardia in termini di sostenibilità e tecnologia. "Ogni aspetto delle nuove strutture sarà progettato per garantire accessibilità e comfort, rispondendo alle esigenze di una popolazione studentesca internazionale e diversificata", sottolinea il presidente Ciccarelli. Il design degli edifici rifletterà l'impegno del gruppo verso la sostenibilità ambientale. Saranno utilizzati materiali eco-friendly e tecniche costruttive a basso impatto ambientale. Inoltre, verranno implementati sistemi di gestione energetica efficienti e impianti per il riciclo delle acque, al fine di minimizzare l'impronta ecologica delle strutture. L'attenzione del gruppo Swadeshi verso l'innovazione non si limita solo alla costruzione degli edifici, ma si estende anche ai servizi offerti all'interno dei campus. "Gli studenti potranno usufruire di

Il gruppo proprietario di Swadeshi Hotels entra nel mondo degli studentati: tre campus e 900 posti letto entro marzo 2026

Autoprodotti Il gruppo proprietario di Swadeshi Hotels entra nel mondo degli studentati: tre campus e 900 posti letto entro marzo 2026 Il gruppo alberghiero italiano Swadeshi Hotels annuncia il suo ingresso nel settore degli studentati, lanciando un nuovo veicolo e un brand dedicati a questo ambizioso progetto. Entro la fine del 2024, Swadeshi Hotels avvierà la realizzazione di tre moderni studentati sul territorio italiano, in Campania, Lombardia e Veneto, le cui acquisizioni sono già state contrattualizzate. L'apertura agli studenti è prevista per marzo 2026, con una capacità complessiva di circa 900 posti letto. Il progetto rappresenta un investimento significativo per Swadeshi Group, con un budget complessivo di circa trenta milioni di euro per questo primo lotto. Nicola Ciccarelli, presidente del gruppo Swadeshi, ha dichiarato: L'ambizione del gruppo è quella di realizzare dei veri e propri campus all'inglese ma profondamente innovativi, che siano capaci di ospitare studenti da ogni parte del mondo. I campus saranno concepiti con un'estrema attenzione verso le disabilità. Le strutture immobiliari saranno invece realizzate con i più innovativi metodi costruttivi rigorosamente in chiave green. Swadeshi Hotels mira così a creare campus che non solo offrano un ambiente accogliente e inclusivo per tutti gli studenti, ma che siano anche all'avanguardia in termini di sostenibilità e tecnologia. Ogni aspetto delle nuove strutture sarà progettato per garantire accessibilità e comfort, rispondendo alle esigenze di una popolazione studentesca internazionale e diversificata, sottolinea il presidente Ciccarelli. Il design degli edifici rifletterà l'impegno del gruppo verso la sostenibilità ambientale. Saranno utilizzati materiali eco-friendly e tecniche costruttive a basso impatto ambientale. Inoltre, verranno implementati sistemi di gestione energetica efficienti e impianti per il riciclo delle acque, al fine di minimizzare l'impronta ecologica delle strutture. L'attenzione del gruppo Swadeshi verso l'innovazione non si limita solo alla costruzione degli edifici, ma si estende anche ai servizi offerti all'interno dei campus. Gli studenti potranno usufruire di spazi comuni attrezzati con le più moderne tecnologie, aree studio funzionali, palestre, e zone verdi per il relax e lo sport all'aria aperta. Ogni campus sarà dotato di connettività internet ad alta velocità e di sistemi di sicurezza avanzati per garantire la massima tranquillità agli studenti e alle loro famiglie. Un importante passo avanti nella creazione di un sistema di studentati moderno e innovativo in Italia, in grado di competere con le migliori strutture a livello internazionale, per un progetto che vuole contribuire anche allo sviluppo urbano sostenibile delle aree coinvolte.



Appia News
Il gruppo proprietario di Swadeshi Hotels entra nel mondo degli studentati: tre campus e 900 posti letto entro marzo 2026
08/02/2024 11:16
Autoprodotti Il gruppo proprietario di Swadeshi Hotels entra nel mondo degli studentati: tre campus e 900 posti letto entro marzo 2026 Il gruppo alberghiero italiano Swadeshi Hotels annuncia il suo ingresso nel settore degli studentati, lanciando un nuovo veicolo e un brand dedicati a questo ambizioso progetto. Entro la fine del 2024, Swadeshi Hotels avvierà la realizzazione di tre moderni studentati sul territorio italiano, in Campania, Lombardia e Veneto, le cui acquisizioni sono già state contrattualizzate. L'apertura agli studenti è prevista per marzo 2026, con una capacità complessiva di circa 900 posti letto. Il progetto rappresenta un investimento significativo per Swadeshi Group, con un budget complessivo di circa trenta milioni di euro per questo primo lotto. Nicola Ciccarelli, presidente del gruppo Swadeshi, ha dichiarato: "L'ambizione del gruppo è quella di realizzare dei veri e propri campus all'inglese ma profondamente innovativi, che siano capaci di ospitare studenti da ogni parte del mondo. I campus saranno concepiti con un'estrema attenzione verso le disabilità. Le strutture immobiliari saranno invece realizzate con i più innovativi metodi costruttivi rigorosamente in chiave green". Swadeshi Hotels mira così a creare campus che non solo offrano un ambiente accogliente e inclusivo per tutti gli studenti, ma che siano anche all'avanguardia in termini di sostenibilità e tecnologia. "Ogni aspetto delle nuove strutture sarà progettato per garantire accessibilità e comfort, rispondendo alle esigenze di una popolazione studentesca internazionale e diversificata", sottolinea il presidente Ciccarelli. Il design degli edifici rifletterà l'impegno del gruppo verso la sostenibilità ambientale. Saranno utilizzati materiali eco-friendly e tecniche costruttive a basso impatto ambientale. Inoltre, verranno implementati sistemi di gestione energetica efficienti e impianti per il riciclo delle acque, al fine di minimizzare l'impronta ecologica delle strutture. L'attenzione del gruppo Swadeshi verso l'innovazione non

Il gruppo proprietario di Swadeshi Hotels entra nel mondo degli studentati: tre campus e 900 posti letto entro marzo 2026

Noto Serif, Meta Time

Il gruppo alberghiero italiano Swadeshi Hotels annuncia il suo ingresso nel settore degli studentati, lanciando un nuovo veicolo e un brand dedicati a questo ambizioso progetto. Entro la fine del 2024, Swadeshi Hotels avvierà la realizzazione di tre moderni studentati sul territorio italiano, in Campania, Lombardia e Veneto, le cui acquisizioni sono già state contrattualizzate. L'apertura agli studenti è prevista per marzo 2026, con una capacità complessiva di circa 900 posti letto. Il progetto rappresenta un investimento significativo per Swadeshi Group, con un budget complessivo di circa trenta milioni di euro per questo primo lotto. Nicola Ciccarelli, presidente del gruppo Swadeshi, ha dichiarato: L'ambizione del gruppo è quella di realizzare dei veri e propri campus all'inglese ma profondamente innovativi, che siano capaci di ospitare studenti da ogni parte del mondo. I campus saranno concepiti con un'estrema attenzione verso le disabilità. Le strutture immobiliari saranno invece realizzate con i più innovativi metodi costruttivi rigorosamente in chiave green. Swadeshi Hotels mira così a creare campus che non solo offrano un ambiente accogliente e inclusivo per tutti gli studenti, ma che siano anche all'avanguardia in termini di sostenibilità e tecnologia. Ogni aspetto delle nuove strutture sarà progettato per garantire accessibilità e comfort, rispondendo alle esigenze di una popolazione studentesca internazionale e diversificata, sottolinea il presidente Ciccarelli. Il design degli edifici rifletterà l'impegno del gruppo verso la sostenibilità ambientale. Saranno utilizzati materiali eco-friendly e tecniche costruttive a basso impatto ambientale. Inoltre, verranno implementati sistemi di gestione energetica efficienti e impianti per il riciclo delle acque, al fine di minimizzare l'impronta ecologica delle strutture. L'attenzione del gruppo Swadeshi verso l'innovazione non si limita solo alla costruzione degli edifici, ma si estende anche ai servizi offerti all'interno dei campus. Gli studenti potranno usufruire di spazi comuni attrezzati con le più moderne tecnologie, aree studio funzionali, palestre, e zone verdi per il relax e lo sport all'aria aperta. Ogni campus sarà dotato di connettività internet ad alta velocità e di sistemi di sicurezza avanzati per garantire la massima tranquillità agli studenti e alle loro famiglie. Un importante passo avanti nella creazione di un sistema di studentati moderno e innovativo in Italia, in grado di competere con le migliori strutture a livello internazionale, per un progetto che vuole contribuire anche allo sviluppo urbano sostenibile delle aree coinvolte.



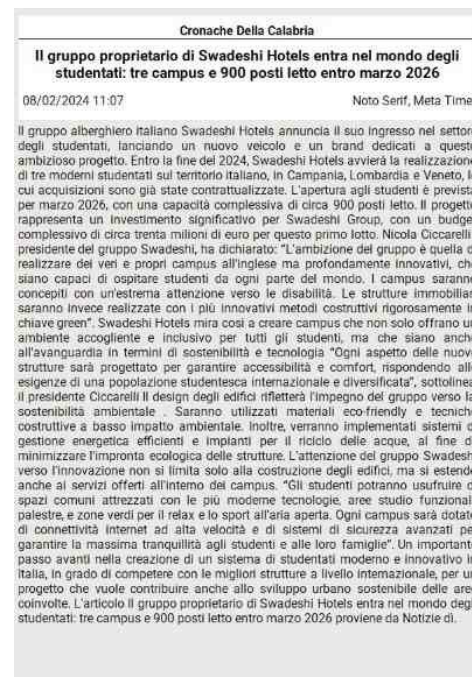
Cronache Della Calabria

Swadeshi

Il gruppo proprietario di Swadeshi Hotels entra nel mondo degli studentati: tre campus e 900 posti letto entro marzo 2026

Noto Serif, Meta Time

Il gruppo alberghiero italiano Swadeshi Hotels annuncia il suo ingresso nel settore degli studentati, lanciando un nuovo veicolo e un brand dedicati a questo ambizioso progetto. Entro la fine del 2024, Swadeshi Hotels avvierà la realizzazione di tre moderni studentati sul territorio italiano, in Campania, Lombardia e Veneto, le cui acquisizioni sono già state contrattualizzate. L'apertura agli studenti è prevista per marzo 2026, con una capacità complessiva di circa 900 posti letto. Il progetto rappresenta un investimento significativo per Swadeshi Group, con un budget complessivo di circa trenta milioni di euro per questo primo lotto. Nicola Ciccarelli, presidente del gruppo Swadeshi, ha dichiarato: L'ambizione del gruppo è quella di realizzare dei veri e propri campus all'inglese ma profondamente innovativi, che siano capaci di ospitare studenti da ogni parte del mondo. I campus saranno concepiti con un'estrema attenzione verso le disabilità. Le strutture immobiliari saranno invece realizzate con i più innovativi metodi costruttivi rigorosamente in chiave green. Swadeshi Hotels mira così a creare campus che non solo offrano un ambiente accogliente e inclusivo per tutti gli studenti, ma che siano anche all'avanguardia in termini di sostenibilità e tecnologia. Ogni aspetto delle nuove strutture sarà progettato per garantire accessibilità e comfort, rispondendo alle esigenze di una popolazione studentesca internazionale e diversificata, sottolinea il presidente Ciccarelli. Il design degli edifici rifletterà l'impegno del gruppo verso la sostenibilità ambientale. Saranno utilizzati materiali eco-friendly e tecniche costruttive a basso impatto ambientale. Inoltre, verranno implementati sistemi di gestione energetica efficienti e impianti per il riciclo delle acque, al fine di minimizzare l'impronta ecologica delle strutture. L'attenzione del gruppo Swadeshi verso l'innovazione non si limita solo alla costruzione degli edifici, ma si estende anche ai servizi offerti all'interno dei campus. Gli studenti potranno usufruire di spazi comuni attrezzati con le più moderne tecnologie, aree studio funzionali, palestre, e zone verdi per il relax e lo sport all'aria aperta. Ogni campus sarà dotato di connettività internet ad alta velocità e di sistemi di sicurezza avanzati per garantire la massima tranquillità agli studenti e alle loro famiglie. Un importante passo avanti nella creazione di un sistema di studentati moderno e innovativo in Italia, in grado di competere con le migliori strutture a livello internazionale, per un progetto che vuole contribuire anche allo sviluppo urbano sostenibile delle aree coinvolte. L'articolo Il gruppo proprietario di Swadeshi Hotels entra nel mondo degli studentati: tre campus e 900 posti letto entro marzo 2026 proviene da Notizie di.



Cronache di Milano

Swadeshi

Il gruppo proprietario di Swadeshi Hotels entra nel mondo degli studentati: tre campus e 900 posti letto entro marzo 2026

Meta Time, Noto Serif

Il gruppo alberghiero italiano Swadeshi Hotels annuncia il suo ingresso nel settore degli studentati, lanciando un nuovo veicolo e un brand dedicati a questo ambizioso progetto. Entro la fine del 2024, Swadeshi Hotels avvierà la realizzazione di tre moderni studentati sul territorio italiano, in Campania, Lombardia e Veneto, le cui acquisizioni sono già state contrattualizzate. L'apertura agli studenti è prevista per marzo 2026, con una capacità complessiva di circa 900 posti letto. Il progetto rappresenta un investimento significativo per Swadeshi Group, con un budget complessivo di circa trenta milioni di euro per questo primo lotto. Nicola Ciccarelli, presidente del gruppo Swadeshi, ha dichiarato: "L'ambizione del gruppo è quella di realizzare dei veri e propri campus all'inglese ma profondamente innovativi, che siano capaci di ospitare studenti da ogni parte del mondo. I campus saranno concepiti con un'estrema attenzione verso le disabilità. Le strutture immobiliari saranno invece realizzate con i più innovativi metodi costruttivi rigorosamente in chiave green". Swadeshi Hotels mira così a creare campus che non solo offrano un ambiente accogliente e inclusivo per tutti gli studenti, ma che siano anche all'avanguardia in termini di sostenibilità e tecnologia. Ogni aspetto delle nuove strutture sarà progettato per garantire accessibilità e comfort, rispondendo alle esigenze di una popolazione studentesca internazionale e diversificata, sottolinea il presidente Ciccarelli. Il design degli edifici rifletterà l'impegno del gruppo verso la sostenibilità ambientale. Saranno utilizzati materiali eco-friendly e tecniche costruttive a basso impatto ambientale. Inoltre, verranno implementati sistemi di gestione energetica efficienti e impianti per il riciclo delle acque, al fine di minimizzare l'impronta ecologica delle strutture. L'attenzione del gruppo Swadeshi verso l'innovazione non si limita solo alla costruzione degli edifici, ma si estende anche ai servizi offerti all'interno dei campus. Gli studenti potranno usufruire di spazi comuni attrezzati con le più moderne tecnologie, aree studio funzionali, palestre, e zone verdi per il relax e lo sport all'aria aperta. Ogni campus sarà dotato di connettività internet ad alta velocità e di sistemi di sicurezza avanzati per garantire la massima tranquillità agli studenti e alle loro famiglie. Un importante passo avanti nella creazione di un sistema di studentati moderno e innovativo in Italia, in grado di competere con le migliori strutture a livello internazionale, per un progetto che vuole contribuire anche allo sviluppo urbano sostenibile delle aree coinvolte.

Cronache di Milano	
Il gruppo proprietario di Swadeshi Hotels entra nel mondo degli studentati: tre campus e 900 posti letto entro marzo 2026	
08/02/2024 11:01	Meta Time, Noto Serif
<p>Il gruppo alberghiero italiano Swadeshi Hotels annuncia il suo ingresso nel settore degli studentati, lanciando un nuovo veicolo e un brand dedicati a questo ambizioso progetto. Entro la fine del 2024, Swadeshi Hotels avvierà la realizzazione di tre moderni studentati sul territorio italiano, in Campania, Lombardia e Veneto, le cui acquisizioni sono già state contrattualizzate. L'apertura agli studenti è prevista per marzo 2026, con una capacità complessiva di circa 900 posti letto. Il progetto rappresenta un investimento significativo per Swadeshi Group, con un budget complessivo di circa trenta milioni di euro per questo primo lotto. Nicola Ciccarelli, presidente del gruppo Swadeshi, ha dichiarato: "L'ambizione del gruppo è quella di realizzare dei veri e propri campus all'inglese ma profondamente innovativi, che siano capaci di ospitare studenti da ogni parte del mondo. I campus saranno concepiti con un'estrema attenzione verso le disabilità. Le strutture immobiliari saranno invece realizzate con i più innovativi metodi costruttivi rigorosamente in chiave green". Swadeshi Hotels mira così a creare campus che non solo offrano un ambiente accogliente e inclusivo per tutti gli studenti, ma che siano anche all'avanguardia in termini di sostenibilità e tecnologia. Ogni aspetto delle nuove strutture sarà progettato per garantire accessibilità e comfort, rispondendo alle esigenze di una popolazione studentesca internazionale e diversificata", sottolinea il presidente Ciccarelli. Il design degli edifici rifletterà l'impegno del gruppo verso la sostenibilità ambientale. Saranno utilizzati materiali eco-friendly e tecniche costruttive a basso impatto ambientale. Inoltre, verranno implementati sistemi di gestione energetica efficienti e impianti per il riciclo delle acque, al fine di minimizzare l'impronta ecologica delle strutture. L'attenzione del gruppo Swadeshi verso l'innovazione non si limita solo alla costruzione degli edifici, ma si estende anche ai servizi offerti all'interno dei campus. "Gli studenti potranno usufruire di spazi comuni attrezzati con le più moderne tecnologie, aree studio funzionali, palestre, e zone verdi per il relax e lo sport all'aria aperta. Ogni campus sarà dotato di connettività internet ad alta velocità e di sistemi di sicurezza avanzati per garantire la massima tranquillità agli studenti e alle loro famiglie". Un importante passo avanti nella creazione di un sistema di studentati moderno e innovativo in Italia, in grado di competere con le migliori strutture a livello internazionale, per un progetto che vuole contribuire anche allo sviluppo urbano sostenibile delle aree coinvolte.</p>	

Il gruppo proprietario di Swadeshi Hotels entra nel mondo degli studentati: tre campus e 900 posti letto entro marzo 2026

Meta Time, Noto Serif

Il gruppo alberghiero italiano Swadeshi Hotels annuncia il suo ingresso nel settore degli studentati, lanciando un nuovo veicolo e un brand dedicati a questo ambizioso progetto. Entro la fine del 2024, Swadeshi Hotels avvierà la realizzazione di tre moderni studentati sul territorio italiano, in Campania, Lombardia e Veneto, le cui acquisizioni sono già state contrattualizzate. L'apertura agli studenti è prevista per marzo 2026, con una capacità complessiva di circa 900 posti letto. Il progetto rappresenta un investimento significativo per Swadeshi Group, con un budget complessivo di circa trenta milioni di euro per questo primo lotto. Nicola Ciccarelli, presidente del gruppo Swadeshi, ha dichiarato: L'ambizione del gruppo è quella di realizzare dei veri e propri campus all'inglese ma profondamente innovativi, che siano capaci di ospitare studenti da ogni parte del mondo. I campus saranno concepiti con un'estrema attenzione verso le disabilità. Le strutture immobiliari saranno invece realizzate con i più innovativi metodi costruttivi rigorosamente in chiave green. Swadeshi Hotels mira così a creare campus che non solo offrano un ambiente accogliente e inclusivo per tutti gli studenti, ma che siano anche all'avanguardia in termini di sostenibilità e tecnologia. Ogni aspetto delle nuove strutture sarà progettato per garantire accessibilità e comfort, rispondendo alle esigenze di una popolazione studentesca internazionale e diversificata, sottolinea il presidente Ciccarelli. Il design degli edifici rifletterà l'impegno del gruppo verso la sostenibilità ambientale. Saranno utilizzati materiali eco-friendly e tecniche costruttive a basso impatto ambientale. Inoltre, verranno implementati sistemi di gestione energetica efficienti e impianti per il riciclo delle acque, al fine di minimizzare l'impronta ecologica delle strutture. L'attenzione del gruppo Swadeshi verso l'innovazione non si limita solo alla costruzione degli edifici, ma si estende anche ai servizi offerti all'interno dei campus. Gli studenti potranno usufruire di spazi comuni attrezzati con le più moderne tecnologie, aree studio funzionali, palestre, e zone verdi per il relax e lo sport all'aria aperta. Ogni campus sarà dotato di connettività internet ad alta velocità e di sistemi di sicurezza avanzati per garantire la massima tranquillità agli studenti e alle loro famiglie. Un importante passo avanti nella creazione di un sistema di studentati moderno e innovativo in Italia, in grado di competere con le migliori strutture a livello internazionale, per un progetto che vuole contribuire anche allo sviluppo urbano sostenibile delle aree coinvolte.



Il gruppo proprietario di Swadeshi Hotels entra nel mondo degli studentati: tre campus e 900 posti letto entro marzo 2026

Il gruppo alberghiero italiano Swadeshi Hotels annuncia il suo ingresso nel settore degli studentati, lanciando un nuovo veicolo e un brand dedicati a questo ambizioso progetto. Entro la fine del 2024, Swadeshi Hotels avvierà la realizzazione di tre moderni studentati sul territorio italiano, in Campania, Lombardia e Veneto, le cui acquisizioni sono già state contrattualizzate. []

Il gruppo alberghiero italiano Swadeshi Hotels annuncia il suo ingresso nel settore degli studentati, lanciando un nuovo veicolo e un brand dedicati a questo ambizioso progetto. Entro la fine del 2024, Swadeshi Hotels avvierà la realizzazione di tre moderni studentati sul territorio italiano, in Campania, Lombardia e Veneto, le cui acquisizioni sono già state contrattualizzate. L'apertura agli studenti è prevista per marzo 2026, con una capacità complessiva di circa 900 posti letto. Il progetto rappresenta un investimento significativo per Swadeshi Group, con un budget complessivo di circa trenta milioni di euro per questo primo lotto. Nicola Ciccarelli, presidente del gruppo Swadeshi, ha dichiarato: 'L'ambizione del gruppo è quella di realizzare dei veri e propri campus all'inglese ma profondamente innovativi, che siano capaci di ospitare studenti da ogni parte del mondo. I campus saranno concepiti con un'estrema attenzione verso le disabilità. Le strutture immobiliari saranno invece realizzate con i più innovativi metodi costruttivi rigorosamente in chiave green'. Swadeshi Hotels mira così a creare campus che non solo offrano un ambiente accogliente e inclusivo per tutti gli studenti, ma che siano anche all'avanguardia in termini di sostenibilità e tecnologia. 'Ogni aspetto delle nuove strutture sarà progettato per garantire accessibilità e comfort, rispondendo alle esigenze di una popolazione studentesca internazionale e diversificata', sottolinea il presidente Ciccarelli. Il design degli edifici rifletterà l'impegno del gruppo verso la sostenibilità ambientale. Saranno utilizzati materiali eco-friendly e tecniche costruttive a basso impatto ambientale. Inoltre, verranno implementati sistemi di gestione energetica efficienti e impianti per il riciclo delle acque, al fine di minimizzare l'impronta ecologica delle strutture. L'attenzione del gruppo Swadeshi verso l'innovazione non si limita solo alla costruzione degli edifici, ma si estende anche ai servizi offerti all'interno dei campus. 'Gli studenti potranno usufruire di spazi comuni attrezzati con le più moderne tecnologie, aree studio funzionali, palestre, e zone verdi per il relax e lo sport all'aria aperta. Ogni campus sarà dotato di connettività internet ad alta velocità e di sistemi di sicurezza avanzati per garantire la massima tranquillità agli studenti e alle loro famiglie'. Un importante passo avanti nella creazione di un sistema di studentati moderno e innovativo in Italia, in grado di competere con le migliori strutture a livello internazionale, per un progetto che vuole contribuire anche allo sviluppo urbano sostenibile delle aree coinvolte. L'articolo Il gruppo proprietario di Swadeshi Hotels entra nel mondo degli studentati: tre campus e 900 posti letto entro marzo 2026 proviene da Notizie

ondazzurra



dì .

Il gruppo proprietario di Swadeshi Hotels entra nel mondo degli studentati: tre campus e 900 posti letto entro marzo 2026

Il gruppo alberghiero italiano Swadeshi Hotels annuncia il suo ingresso nel settore degli studentati, lanciando un nuovo veicolo e un brand dedicati a questo ambizioso progetto. Entro la fine del 2024, Swadeshi Hotels avvierà la realizzazione di tre moderni studentati sul territorio italiano, in Campania, Lombardia e Veneto, le cui acquisizioni sono già state contrattualizzate. []

Il gruppo alberghiero italiano Swadeshi Hotels annuncia il suo ingresso nel settore degli studentati, lanciando un nuovo veicolo e un brand dedicati a questo ambizioso progetto. Entro la fine del 2024, Swadeshi Hotels avvierà la realizzazione di tre moderni studentati sul territorio italiano, in Campania, Lombardia e Veneto, le cui acquisizioni sono già state contrattualizzate. L'apertura agli studenti è prevista per marzo 2026, con una capacità complessiva di circa 900 posti letto. Il progetto rappresenta un investimento significativo per Swadeshi Group, con un budget complessivo di circa trenta milioni di euro per questo primo lotto. Nicola Ciccarelli, presidente del gruppo Swadeshi, ha dichiarato: 'L'ambizione del gruppo è quella di realizzare dei veri e propri campus all'inglese ma profondamente innovativi, che siano capaci di ospitare studenti da ogni parte del mondo. I campus saranno concepiti con un'estrema attenzione verso le disabilità. Le strutture immobiliari saranno invece realizzate con i più innovativi metodi costruttivi rigorosamente in chiave green'. Swadeshi Hotels mira così a creare campus che non solo offrano un ambiente accogliente e inclusivo per tutti gli studenti, ma che siano anche all'avanguardia in termini di sostenibilità e tecnologia. 'Ogni aspetto delle nuove strutture sarà progettato per garantire accessibilità e comfort, rispondendo alle esigenze di una popolazione studentesca internazionale e diversificata', sottolinea il presidente Ciccarelli. Il design degli edifici rifletterà l'impegno del gruppo verso la sostenibilità ambientale. Saranno utilizzati materiali eco-friendly e tecniche costruttive a basso impatto ambientale. Inoltre, verranno implementati sistemi di gestione energetica efficienti e impianti per il riciclo delle acque, al fine di minimizzare l'impronta ecologica delle strutture. L'attenzione del gruppo Swadeshi verso l'innovazione non si limita solo alla costruzione degli edifici, ma si estende anche ai servizi offerti all'interno dei campus. 'Gli studenti potranno usufruire di spazi comuni attrezzati con le più moderne tecnologie, aree studio funzionali, palestre, e zone verdi per il relax e lo sport all'aria aperta. Ogni campus sarà dotato di connettività internet ad alta velocità e di sistemi di sicurezza avanzati per garantire la massima tranquillità agli studenti e alle loro famiglie'. Un importante passo avanti nella creazione di un sistema di studentati moderno e innovativo in Italia, in grado di competere con le migliori strutture a livello internazionale, per un progetto che vuole contribuire anche allo sviluppo urbano sostenibile delle aree coinvolte.



Il gruppo proprietario di Swadeshi Hotels entra nel mondo degli studentati: tre campus e 900 posti letto entro marzo 2026

Il gruppo alberghiero italiano Swadeshi Hotels annuncia il suo ingresso nel settore degli studentati, lanciando un nuovo veicolo e un brand dedicati a questo ambizioso progetto. Entro la fine del 2024, Swadeshi Hotels avvierà la realizzazione di tre moderni studentati sul territorio italiano, in Campania, Lombardia e Veneto, le cui acquisizioni sono già state contrattualizzate. L'apertura agli studenti è prevista per marzo 2026, con una capacità complessiva di circa 900 posti letto. Il progetto rappresenta un investimento significativo per Swadeshi Group, con un budget complessivo di circa trenta milioni di euro per questo primo lotto. Nicola Ciccarelli, presidente del gruppo Swadeshi, ha dichiarato: 'L'ambizione del gruppo è quella di realizzare dei veri e propri campus all'inglese ma profondamente innovativi, che siano capaci di ospitare studenti da ogni parte del mondo. I campus saranno concepiti con un'estrema attenzione verso le disabilità. Le strutture immobiliari saranno invece realizzate con i più innovativi metodi costruttivi rigorosamente in chiave green'. Swadeshi Hotels mira così a creare campus che non solo offrano un ambiente accogliente e inclusivo per tutti gli

studenti, ma che siano anche all'avanguardia in termini di sostenibilità e tecnologia. 'Ogni aspetto delle nuove strutture sarà progettato per garantire accessibilità e comfort, rispondendo alle esigenze di una popolazione studentesca internazionale e diversificata', sottolinea il presidente Ciccarelli. Il design degli edifici rifletterà l'impegno del gruppo verso la sostenibilità ambientale. Saranno utilizzati materiali eco-friendly e tecniche costruttive a basso impatto ambientale. Inoltre, verranno implementati sistemi di gestione energetica efficienti e impianti per il riciclo delle acque, al fine di minimizzare l'impronta ecologica delle strutture. L'attenzione del gruppo Swadeshi verso l'innovazione non si limita solo alla costruzione degli edifici, ma si estende anche ai servizi offerti all'interno dei campus. 'Gli studenti potranno usufruire di spazi comuni attrezzati con le più moderne tecnologie, aree studio funzionali, palestre, e zone verdi per il relax e lo sport all'aria aperta. Ogni campus sarà dotato di connettività internet ad alta velocità e di sistemi di sicurezza avanzati per garantire la massima tranquillità agli studenti e alle loro famiglie'. Un importante passo avanti nella creazione di un sistema di studentati moderno e innovativo in Italia, in grado di competere con le migliori strutture a livello internazionale, per un progetto che vuole contribuire anche allo sviluppo urbano sostenibile delle aree coinvolte. L'articolo Il gruppo proprietario di Swadeshi Hotels entra nel mondo degli studentati: tre campus e 900 posti letto entro marzo 2026 proviene da Notizie di .



Il gruppo proprietario di Swadeshi Hotels entra nel mondo degli studentati: tre campus e 900 posti letto entro marzo 2026

Il gruppo alberghiero italiano Swadeshi Hotels annuncia il suo ingresso nel settore degli studentati, lanciando un nuovo veicolo e un brand dedicati a questo ambizioso progetto. Entro la fine del 2024, Swadeshi Hotels avvierà la realizzazione di tre moderni studentati sul territorio italiano, in Campania, Lombardia e Veneto, le cui acquisizioni sono già state contrattualizzate. L'apertura agli studenti è prevista per marzo 2026, con una capacità complessiva di circa 900 posti letto. Il progetto rappresenta un investimento significativo per Swadeshi Group, con un budget complessivo di circa trenta milioni di euro per questo primo lotto. Nicola Ciccarelli, presidente del gruppo Swadeshi, ha dichiarato: 'L'ambizione del gruppo è quella di realizzare dei veri e propri campus all'inglese ma profondamente innovativi, che siano capaci di ospitare studenti da ogni parte del mondo. I campus saranno concepiti con un'estrema attenzione verso le disabilità. Le strutture immobiliari saranno invece realizzate con i più innovativi metodi costruttivi rigorosamente in chiave green'. Swadeshi Hotels mira così a creare campus che non solo offrano un ambiente accogliente e inclusivo per tutti gli studenti, ma che siano anche all'avanguardia in termini di sostenibilità e tecnologia. 'Ogni aspetto delle nuove strutture sarà progettato per garantire accessibilità e comfort, rispondendo alle esigenze di una popolazione studentesca internazionale e diversificata', sottolinea il presidente Ciccarelli. Il design degli edifici rifletterà l'impegno del gruppo verso la sostenibilità ambientale. Saranno utilizzati materiali eco-friendly e tecniche costruttive a basso impatto ambientale. Inoltre, verranno implementati sistemi di gestione energetica efficienti e impianti per il riciclo delle acque, al fine di minimizzare l'impronta ecologica delle strutture. L'attenzione del gruppo Swadeshi verso l'innovazione non si limita solo alla costruzione degli edifici, ma si estende anche ai servizi offerti all'interno dei campus. 'Gli studenti potranno usufruire di spazi comuni attrezzati con le più moderne tecnologie, aree studio funzionali, palestre, e zone verdi per il relax e lo sport all'aria aperta. Ogni campus sarà dotato di connettività internet ad alta velocità e di sistemi di sicurezza avanzati per garantire la massima tranquillità agli studenti e alle loro famiglie'. Un importante passo avanti nella creazione di un sistema di studentati moderno e innovativo in Italia, in grado di competere con le migliori strutture a livello internazionale, per un progetto che vuole contribuire anche allo sviluppo urbano sostenibile delle aree coinvolte. L'articolo Il gruppo proprietario di Swadeshi Hotels entra nel mondo degli studentati: tre campus e 900 posti letto entro marzo 2026 proviene da Notizie di .

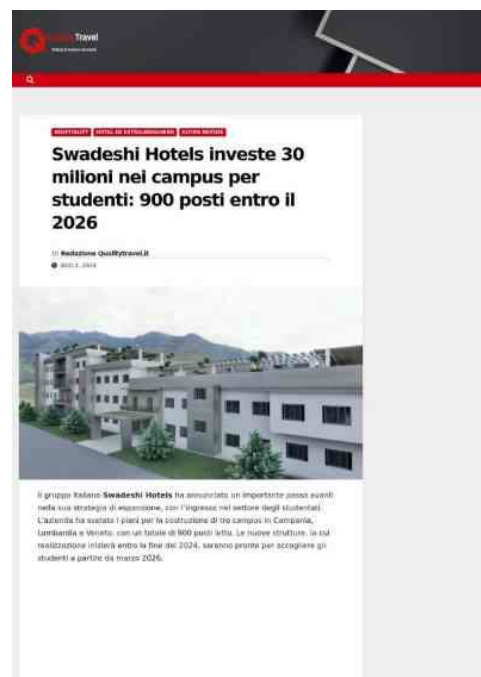


Swadeshi Hotels investe 30 milioni nei campus per studenti: 900 posti entro il 2026

Redazione Qualitytravel.it

Il gruppo italiano Swadeshi Hotels ha annunciato un importante passo avanti nella sua strategia di espansione, con l'ingresso nel settore degli studentati. L'azienda ha svelato i piani per la costruzione di tre campus in Campania, Lombardia e Veneto, con un totale di 900 posti letto. Le nuove strutture, la cui realizzazione inizierà entro la fine del 2024, saranno pronte per accogliere gli studenti a partire da marzo 2026. L'iniziativa, che comporta un investimento complessivo di circa 30 milioni di euro, rappresenta un'importante evoluzione per Swadeshi Hotels. Nicola Ciccarelli, presidente del gruppo, ha illustrato l'ambizioso progetto: Il nostro obiettivo è creare campus moderni e innovativi, capaci di ospitare studenti provenienti da tutto il mondo. Le strutture saranno progettate con un'attenzione particolare all'inclusione delle persone con disabilità, utilizzando metodi costruttivi all'avanguardia e sostenibili. I nuovi studentati di Swadeshi Hotels saranno caratterizzati da un design che integra i principi della sostenibilità ambientale. I materiali utilizzati saranno eco-compatibili e le tecniche costruttive mireranno a ridurre al minimo l'impatto ambientale. Verranno

implementati sistemi energetici efficienti e impianti per il riciclo delle acque, per garantire un'operatività ecologica delle strutture. Ciccarelli ha sottolineato l'importanza di creare ambienti accoglienti e tecnologicamente avanzati per gli studenti: Ogni aspetto dei nuovi campus sarà studiato per offrire massima accessibilità e comfort. Le aree comuni saranno dotate delle più moderne tecnologie, con spazi di studio funzionali, palestre e zone verdi per il relax e lo sport all'aria aperta. La connessione internet ad alta velocità e i sistemi di sicurezza avanzati garantiranno tranquillità agli studenti e alle loro famiglie. L'iniziativa di Swadeshi Hotels si propone non solo di migliorare l'offerta di alloggi per studenti in Italia, ma anche di contribuire allo sviluppo urbano sostenibile delle regioni coinvolte. I nuovi campus rappresentano un esempio di come l'innovazione e la sostenibilità possano andare di pari passo nella creazione di infrastrutture moderne e funzionali. Autore Redazione Qualitytravel.it Qualitytravel.it è un web magazine b2b di approfondimento su turismo, business travel, marketing ed eventi: un punto di vista autorevole sui trend di settore e un utile strumento di lavoro per tutti i lettori. Il pubblico a cui ci rivolgiamo è prettamente professionale ed è composto da tutti coloro che lavorano nella filiera del turismo e degli eventi: gestori di hotel e di location, tour operator e agenzie viaggi, dmc e tmc locali, fornitori di servizi e agenzie di organizzazione eventi, trasporti e infrastrutture, attività di ristorazione e catering, divisioni marketing, travel, eventi ed hr delle aziende. Il nostro impegno è quello di fornire un'informazione puntuale su novità e trend del settore, raccontare case study e consigli utili per l'attività quotidiana, offrire uno spaccato del mondo del lavoro e notizie di attualità su business, marketing,



bandi e gare di settore.

Il gruppo proprietario di Swadeshi Hotels entra nel mondo degli studentati: tre campus e 900 posti letto entro marzo 2026

Il gruppo alberghiero italiano Swadeshi Hotels annuncia il suo ingresso nel settore degli studentati, lanciando un nuovo veicolo e un brand dedicati a questo ambizioso progetto. Entro la fine del 2024, Swadeshi Hotels avvierà la realizzazione di tre moderni studentati sul territorio italiano, in Campania, Lombardia e Veneto, le cui acquisizioni sono già state contrattualizzate. L'apertura agli studenti è prevista per marzo 2026, con una capacità complessiva di circa 900 posti letto. Il progetto rappresenta un investimento significativo per Swadeshi Group, con un budget complessivo di circa trenta milioni di euro per questo primo lotto. Nicola Ciccarelli, presidente del gruppo Swadeshi, ha dichiarato: 'L'ambizione del gruppo è quella di realizzare dei veri e propri campus all'inglese ma profondamente innovativi, che siano capaci di ospitare studenti da ogni parte del mondo. I campus saranno concepiti con un'estrema attenzione verso le disabilità. Le strutture immobiliari saranno invece realizzate con i più innovativi metodi costruttivi rigorosamente in chiave green'. Swadeshi Hotels mira così a creare campus che non solo offrano un ambiente accogliente e inclusivo per tutti gli studenti, ma che siano anche all'avanguardia in termini di sostenibilità e tecnologia. 'Ogni aspetto delle nuove strutture sarà progettato per garantire accessibilità e comfort, rispondendo alle esigenze di una popolazione studentesca internazionale e diversificata', sottolinea il presidente Ciccarelli. Il design degli edifici rifletterà l'impegno del gruppo verso la sostenibilità ambientale. Saranno utilizzati materiali eco-friendly e tecniche costruttive a basso impatto ambientale. Inoltre, verranno implementati sistemi di gestione energetica efficienti e impianti per il riciclo delle acque, al fine di minimizzare l'impronta ecologica delle strutture. L'attenzione del gruppo Swadeshi verso l'innovazione non si limita solo alla costruzione degli edifici, ma si estende anche ai servizi offerti all'interno dei campus. 'Gli studenti potranno usufruire di spazi comuni attrezzati con le più moderne tecnologie, aree studio funzionali, palestre, e zone verdi per il relax e lo sport all'aria aperta. Ogni campus sarà dotato di connettività internet ad alta velocità e di sistemi di sicurezza avanzati per garantire la massima tranquillità agli studenti e alle loro famiglie'. Un importante passo avanti nella creazione di un sistema di studentati moderno e innovativo in Italia, in grado di competere con le migliori strutture a livello internazionale, per un progetto che vuole contribuire anche allo sviluppo urbano sostenibile delle aree coinvolte. L'articolo Il gruppo proprietario di Swadeshi Hotels entra nel mondo degli studentati: tre campus e 900 posti letto entro marzo 2026 proviene da Notizie di .



Il gruppo proprietario di Swadeshi Hotels entra nel mondo degli studentati: tre campus e 900 posti letto entro marzo 2026

Il gruppo proprietario di Swadeshi Hotels entra nel mondo degli studentati: tre campus e 900 posti letto entro marzo 2026

Il gruppo alberghiero italiano Swadeshi Hotels annuncia il suo ingresso nel settore degli studentati, lanciando un nuovo veicolo e un brand dedicati a questo ambizioso progetto. Entro la fine del 2024, Swadeshi Hotels avvierà la realizzazione di tre moderni studentati sul territorio italiano, in Campania, Lombardia e Veneto, le cui acquisizioni sono già state contrattualizzate. L'apertura agli studenti è prevista per marzo 2026, con una capacità complessiva di circa 900 posti letto. Il progetto rappresenta un investimento significativo per Swadeshi Group, con un budget complessivo di circa trenta milioni di euro per questo primo lotto. Nicola Ciccarelli, presidente del gruppo Swadeshi, ha dichiarato: 'L'ambizione del gruppo è quella di realizzare dei veri e propri campus all'inglese ma profondamente innovativi, che siano capaci di ospitare studenti da ogni parte del mondo. I campus saranno concepiti con un'estrema attenzione verso le disabilità. Le strutture immobiliari saranno invece realizzate con i più innovativi metodi costruttivi rigorosamente in chiave green'. Swadeshi Hotels mira così a creare campus che non solo offrano un ambiente accogliente e inclusivo per tutti gli studenti, ma che siano anche all'avanguardia in termini di sostenibilità e tecnologia. 'Ogni aspetto delle nuove strutture sarà progettato per garantire accessibilità e comfort, rispondendo alle esigenze di una popolazione studentesca internazionale e diversificata', sottolinea il presidente Ciccarelli. Il design degli edifici rifletterà l'impegno del gruppo verso la sostenibilità ambientale. Saranno utilizzati materiali eco-friendly e tecniche costruttive a basso impatto ambientale. Inoltre, verranno implementati sistemi di gestione energetica efficienti e impianti per il riciclo delle acque, al fine di minimizzare l'impronta ecologica delle strutture. L'attenzione del gruppo Swadeshi verso l'innovazione non si limita solo alla costruzione degli edifici, ma si estende anche ai servizi offerti all'interno dei campus. 'Gli studenti potranno usufruire di spazi comuni attrezzati con le più moderne tecnologie, aree studio funzionali, palestre, e zone verdi per il relax e lo sport all'aria aperta. Ogni campus sarà dotato di connettività internet ad alta velocità e di sistemi di sicurezza avanzati per garantire la massima tranquillità agli studenti e alle loro famiglie'. Un importante passo avanti nella creazione di un sistema di studentati moderno e innovativo in Italia, in grado di competere con le migliori strutture a livello internazionale, per un progetto che vuole contribuire anche allo sviluppo urbano sostenibile delle aree coinvolte. L'articolo Il gruppo proprietario di Swadeshi Hotels entra nel mondo degli studentati: tre campus e 900 posti letto entro marzo 2026 proviene da Notizie di .



Il gruppo proprietario di Swadeshi Hotels entra nel mondo degli studentati: tre campus e 900 posti letto entro marzo 2026

Il gruppo alberghiero italiano Swadeshi Hotels annuncia il suo ingresso nel settore degli studentati, lanciando un nuovo veicolo e un brand dedicati a questo ambizioso progetto. Entro la fine del 2024, Swadeshi Hotels avvierà la realizzazione di tre moderni studentati sul territorio italiano, in Campania, Lombardia e Veneto, le cui acquisizioni sono già state contrattualizzate. L'apertura agli studenti è prevista per marzo 2026, con una capacità complessiva di circa 900 posti letto. Il progetto rappresenta un investimento significativo per Swadeshi Group, con un budget complessivo di circa trenta milioni di euro per questo primo lotto. Nicola Ciccarelli, presidente del gruppo Swadeshi, ha dichiarato: 'L'ambizione del gruppo è quella di realizzare dei veri e propri campus all'inglese ma profondamente innovativi, che siano capaci di ospitare studenti da ogni parte del mondo. I campus saranno concepiti con un'estrema attenzione verso le disabilità. Le strutture immobiliari saranno invece realizzate con i più innovativi metodi costruttivi rigorosamente in chiave green'. Swadeshi Hotels mira così a creare campus che non solo offrano un ambiente accogliente e inclusivo per tutti gli studenti, ma che siano anche all'avanguardia in termini di sostenibilità e tecnologia. 'Ogni aspetto delle nuove strutture sarà progettato per garantire accessibilità e comfort, rispondendo alle esigenze di una popolazione studentesca internazionale e diversificata', sottolinea il presidente Ciccarelli. Il design degli edifici rifletterà l'impegno del gruppo verso la sostenibilità ambientale. Saranno utilizzati materiali eco-friendly e tecniche costruttive a basso impatto ambientale. Inoltre, verranno implementati sistemi di gestione energetica efficienti e impianti per il riciclo delle acque, al fine di minimizzare l'impronta ecologica delle strutture. L'attenzione del gruppo Swadeshi verso l'innovazione non si limita solo alla costruzione degli edifici, ma si estende anche ai servizi offerti all'interno dei campus. 'Gli studenti potranno usufruire di spazi comuni attrezzati con le più moderne tecnologie, aree studio funzionali, palestre, e zone verdi per il relax e lo sport all'aria aperta. Ogni campus sarà dotato di connettività internet ad alta velocità e di sistemi di sicurezza avanzati per garantire la massima tranquillità agli studenti e alle loro famiglie'. Un importante passo avanti nella creazione di un sistema di studentati moderno e innovativo in Italia, in grado di competere con le migliori strutture a livello internazionale, per un progetto che vuole contribuire anche allo sviluppo urbano sostenibile delle aree coinvolte. L'articolo Il gruppo proprietario di Swadeshi Hotels entra nel mondo degli studentati: tre campus e 900 posti letto entro marzo 2026 proviene da Notizie di .



Il gruppo proprietario di Swadeshi Hotels entra nel mondo degli studentati: tre campus e 900 posti letto entro marzo 2026

Il gruppo alberghiero italiano Swadeshi Hotels annuncia il suo ingresso nel settore degli studentati, lanciando un nuovo veicolo e un brand dedicati a questo ambizioso progetto. Entro la fine del 2024, Swadeshi Hotels avvierà la realizzazione di tre moderni studentati sul territorio italiano, in Campania, Lombardia e Veneto, le cui acquisizioni sono già state contrattualizzate. L'apertura agli studenti è prevista per marzo 2026, con una capacità complessiva di circa 900 posti letto. Il progetto rappresenta un investimento significativo per Swadeshi Group, con un budget complessivo di circa trenta milioni di euro per questo primo lotto. Nicola Ciccarelli, presidente del gruppo Swadeshi, ha dichiarato: 'L'ambizione del gruppo è quella di realizzare dei veri e propri campus all'inglese ma profondamente innovativi, che siano capaci di ospitare studenti da ogni parte del mondo. I campus saranno concepiti con un'estrema attenzione verso le disabilità. Le strutture immobiliari saranno invece realizzate con i più innovativi metodi costruttivi rigorosamente in chiave green'. Swadeshi Hotels mira così a creare campus che non solo offrano un ambiente accogliente e inclusivo per tutti gli

studenti, ma che siano anche all'avanguardia in termini di sostenibilità e tecnologia. 'Ogni aspetto delle nuove strutture sarà progettato per garantire accessibilità e comfort, rispondendo alle esigenze di una popolazione studentesca internazionale e diversificata', sottolinea il presidente Ciccarelli. Il design degli edifici rifletterà l'impegno del gruppo verso la sostenibilità ambientale. Saranno utilizzati materiali eco-friendly e tecniche costruttive a basso impatto ambientale. Inoltre, verranno implementati sistemi di gestione energetica efficienti e impianti per il riciclo delle acque, al fine di minimizzare l'impronta ecologica delle strutture. L'attenzione del gruppo Swadeshi verso l'innovazione non si limita solo alla costruzione degli edifici, ma si estende anche ai servizi offerti all'interno dei campus. 'Gli studenti potranno usufruire di spazi comuni attrezzati con le più moderne tecnologie, aree studio funzionali, palestre, e zone verdi per il relax e lo sport all'aria aperta. Ogni campus sarà dotato di connettività internet ad alta velocità e di sistemi di sicurezza avanzati per garantire la massima tranquillità agli studenti e alle loro famiglie'. Un importante passo avanti nella creazione di un sistema di studentati moderno e innovativo in Italia, in grado di competere con le migliori strutture a livello internazionale, per un progetto che vuole contribuire anche allo sviluppo urbano sostenibile delle aree coinvolte. L'articolo Il gruppo proprietario di Swadeshi Hotels entra nel mondo degli studentati: tre campus e 900 posti letto entro marzo 2026 proviene da Notizie di .



Il gruppo proprietario di Swadeshi Hotels entra nel mondo degli studentati: tre campus e 900 posti letto entro marzo 2026

Il gruppo proprietario di Swadeshi Hotels entra nel mondo degli studentati: tre campus e 900 posti letto entro marzo 2026

Il gruppo alberghiero italiano Swadeshi Hotels annuncia il suo ingresso nel settore degli studentati, lanciando un nuovo veicolo e un brand dedicati a questo ambizioso progetto. Entro la fine del 2024, Swadeshi Hotels avvierà la realizzazione di tre moderni studentati sul territorio italiano, in Campania, Lombardia e Veneto, le cui acquisizioni sono già state contrattualizzate. L'apertura agli studenti è prevista per marzo 2026, con una capacità complessiva di circa 900 posti letto. Il progetto rappresenta un investimento significativo per Swadeshi Group, con un budget complessivo di circa trenta milioni di euro per questo primo lotto. Nicola Ciccarelli, presidente del gruppo Swadeshi, ha dichiarato: 'L'ambizione del gruppo è quella di realizzare dei veri e propri campus all'inglese ma profondamente innovativi, che siano capaci di ospitare studenti da ogni parte del mondo. I campus saranno concepiti con un'estrema attenzione verso le disabilità. Le strutture immobiliari saranno invece realizzate con i più innovativi metodi costruttivi rigorosamente in chiave green'. Swadeshi Hotels mira così a creare campus

che non solo offrano un ambiente accogliente e inclusivo per tutti gli studenti, ma che siano anche all'avanguardia in termini di sostenibilità e tecnologia. 'Ogni aspetto delle nuove strutture sarà progettato per garantire accessibilità e comfort, rispondendo alle esigenze di una popolazione studentesca internazionale e diversificata', sottolinea il presidente Ciccarelli. Il design degli edifici rifletterà l'impegno del gruppo verso la sostenibilità ambientale. Saranno utilizzati materiali eco-friendly e tecniche costruttive a basso impatto ambientale. Inoltre, verranno implementati sistemi di gestione energetica efficienti e impianti per il riciclo delle acque, al fine di minimizzare l'impronta ecologica delle strutture. L'attenzione del gruppo Swadeshi verso l'innovazione non si limita solo alla costruzione degli edifici, ma si estende anche ai servizi offerti all'interno dei campus. 'Gli studenti potranno usufruire di spazi comuni attrezzati con le più moderne tecnologie, aree studio funzionali, palestre, e zone verdi per il relax e lo sport all'aria aperta. Ogni campus sarà dotato di connettività internet ad alta velocità e di sistemi di sicurezza avanzati per garantire la massima tranquillità agli studenti e alle loro famiglie'. Un importante passo avanti nella creazione di un sistema di studentati moderno e innovativo in Italia, in grado di competere con le migliori strutture a livello internazionale, per un progetto che vuole contribuire anche allo sviluppo urbano sostenibile delle aree coinvolte. L'articolo Il gruppo proprietario di Swadeshi Hotels entra nel mondo degli studentati: tre campus e 900 posti letto entro marzo 2026 proviene da Notizie di .



Il gruppo proprietario di Swadeshi Hotels entra nel mondo degli studentati: tre campus e 900 posti letto entro marzo 2026

Il gruppo alberghiero italiano Swadeshi Hotels annuncia il suo ingresso nel settore degli studentati, lanciando un nuovo veicolo e un brand dedicati a questo ambizioso progetto. Entro la fine del 2024, Swadeshi Hotels avvierà la realizzazione di tre moderni studentati sul territorio italiano, in Campania, Lombardia e Veneto, le cui acquisizioni sono già state contrattualizzate. L'apertura agli studenti è prevista per marzo 2026, con una capacità complessiva di circa 900 posti letto. Il progetto rappresenta un investimento significativo per Swadeshi Group, con un budget complessivo di circa trenta milioni di euro per questo primo lotto. Nicola Ciccarelli, presidente del gruppo Swadeshi, ha dichiarato: 'L'ambizione del gruppo è quella di realizzare dei veri e propri campus all'inglese ma profondamente innovativi, che siano capaci di ospitare studenti da ogni parte del mondo. I campus saranno concepiti con un'estrema attenzione verso le disabilità. Le strutture immobiliari saranno invece realizzate con i più innovativi metodi costruttivi rigorosamente in chiave green'. Swadeshi Hotels mira così a creare campus

che non solo offrano un ambiente accogliente e inclusivo per tutti gli studenti, ma che siano anche all'avanguardia in termini di sostenibilità e tecnologia. 'Ogni aspetto delle nuove strutture sarà progettato per garantire accessibilità e comfort, rispondendo alle esigenze di una popolazione studentesca internazionale e diversificata', sottolinea il presidente Ciccarelli. Il design degli edifici rifletterà l'impegno del gruppo verso la sostenibilità ambientale. Saranno utilizzati materiali eco-friendly e tecniche costruttive a basso impatto ambientale. Inoltre, verranno implementati sistemi di gestione energetica efficienti e impianti per il riciclo delle acque, al fine di minimizzare l'impronta ecologica delle strutture. L'attenzione del gruppo Swadeshi verso l'innovazione non si limita solo alla costruzione degli edifici, ma si estende anche ai servizi offerti all'interno dei campus. 'Gli studenti potranno usufruire di spazi comuni attrezzati con le più moderne tecnologie, aree studio funzionali, palestre, e zone verdi per il relax e lo sport all'aria aperta. Ogni campus sarà dotato di connettività internet ad alta velocità e di sistemi di sicurezza avanzati per garantire la massima tranquillità agli studenti e alle loro famiglie'. Un importante passo avanti nella creazione di un sistema di studentati moderno e innovativo in Italia, in grado di competere con le migliori strutture a livello internazionale, per un progetto che vuole contribuire anche allo sviluppo urbano sostenibile delle aree coinvolte. L'articolo Il gruppo proprietario di Swadeshi Hotels entra nel mondo degli studentati: tre campus e 900 posti letto entro marzo 2026 proviene da Notizie di .



Il gruppo proprietario di Swadeshi Hotels entra nel mondo degli studentati: tre campus e 900 posti letto entro marzo 2026

Il gruppo alberghiero italiano Swadeshi Hotels annuncia il suo ingresso nel settore degli studentati, lanciando un nuovo veicolo e un brand dedicati a questo ambizioso progetto. Entro la fine del 2024, Swadeshi Hotels avvierà la realizzazione di tre moderni studentati sul territorio italiano, in Campania, Lombardia e Veneto, le cui acquisizioni sono già state contrattualizzate. L'apertura agli studenti è prevista per marzo 2026, con una capacità complessiva di circa 900 posti letto. Il progetto rappresenta un investimento significativo per Swadeshi Group, con un budget complessivo di circa trenta milioni di euro per questo primo lotto. Nicola Ciccarelli, presidente del gruppo Swadeshi, ha dichiarato: 'L'ambizione del gruppo è quella di realizzare dei veri e propri campus all'inglese ma profondamente innovativi, che siano capaci di ospitare studenti da ogni parte del mondo. I campus saranno concepiti con un'estrema attenzione verso le disabilità. Le strutture immobiliari saranno invece realizzate con i più innovativi metodi costruttivi rigorosamente in chiave green'. Swadeshi Hotels mira così a creare campus che non solo offrano un ambiente accogliente e inclusivo per tutti gli

studenti, ma che siano anche all'avanguardia in termini di sostenibilità e tecnologia. 'Ogni aspetto delle nuove strutture sarà progettato per garantire accessibilità e comfort, rispondendo alle esigenze di una popolazione studentesca internazionale e diversificata', sottolinea il presidente Ciccarelli. Il design degli edifici rifletterà l'impegno del gruppo verso la sostenibilità ambientale. Saranno utilizzati materiali eco-friendly e tecniche costruttive a basso impatto ambientale. Inoltre, verranno implementati sistemi di gestione energetica efficienti e impianti per il riciclo delle acque, al fine di minimizzare l'impronta ecologica delle strutture. L'attenzione del gruppo Swadeshi verso l'innovazione non si limita solo alla costruzione degli edifici, ma si estende anche ai servizi offerti all'interno dei campus. 'Gli studenti potranno usufruire di spazi comuni attrezzati con le più moderne tecnologie, aree studio funzionali, palestre, e zone verdi per il relax e lo sport all'aria aperta. Ogni campus sarà dotato di connettività internet ad alta velocità e di sistemi di sicurezza avanzati per garantire la massima tranquillità agli studenti e alle loro famiglie'. Un importante passo avanti nella creazione di un sistema di studentati moderno e innovativo in Italia, in grado di competere con le migliori strutture a livello internazionale, per un progetto che vuole contribuire anche allo sviluppo urbano sostenibile delle aree coinvolte. L'articolo Il gruppo proprietario di Swadeshi Hotels entra nel mondo degli studentati: tre campus e 900 posti letto entro marzo 2026 proviene da Notizie di .



Il gruppo proprietario di Swadeshi Hotels entra nel mondo degli studentati: tre campus e 900 posti letto entro marzo 2026

Il gruppo alberghiero italiano Swadeshi Hotels annuncia il suo ingresso nel settore degli studentati, lanciando un nuovo veicolo e un brand dedicati a questo ambizioso progetto. Entro la fine del 2024, Swadeshi Hotels avvierà la realizzazione di tre moderni studentati sul territorio italiano, in Campania, Lombardia e Veneto, le cui acquisizioni sono già state contrattualizzate. L'apertura agli studenti è prevista per marzo 2026, con una capacità complessiva di circa 900 posti letto. Il progetto rappresenta un investimento significativo per Swadeshi Group, con un budget complessivo di circa trenta milioni di euro per questo primo lotto. Nicola Ciccarelli, presidente del gruppo Swadeshi, ha dichiarato: 'L'ambizione del gruppo è quella di realizzare dei veri e propri campus all'inglese ma profondamente innovativi, che siano capaci di ospitare studenti da ogni parte del mondo. I campus saranno concepiti con un'estrema attenzione verso le disabilità. Le strutture immobiliari saranno invece realizzate con i più innovativi metodi costruttivi rigorosamente in chiave green'. Swadeshi Hotels mira così a creare campus che non solo offrano un ambiente accogliente e inclusivo per tutti gli studenti, ma che siano anche all'avanguardia in termini di sostenibilità e tecnologia. 'Ogni aspetto delle nuove strutture sarà progettato per garantire accessibilità e comfort, rispondendo alle esigenze di una popolazione studentesca internazionale e diversificata', sottolinea il presidente Ciccarelli. Il design degli edifici rifletterà l'impegno del gruppo verso la sostenibilità ambientale. Saranno utilizzati materiali eco-friendly e tecniche costruttive a basso impatto ambientale. Inoltre, verranno implementati sistemi di gestione energetica efficienti e impianti per il riciclo delle acque, al fine di minimizzare l'impronta ecologica delle strutture. L'attenzione del gruppo Swadeshi verso l'innovazione non si limita solo alla costruzione degli edifici, ma si estende anche ai servizi offerti all'interno dei campus. 'Gli studenti potranno usufruire di spazi comuni attrezzati con le più moderne tecnologie, aree studio funzionali, palestre, e zone verdi per il relax e lo sport all'aria aperta. Ogni campus sarà dotato di connettività internet ad alta velocità e di sistemi di sicurezza avanzati per garantire la massima tranquillità agli studenti e alle loro famiglie'. Un importante passo avanti nella creazione di un sistema di studentati moderno e innovativo in Italia, in grado di competere con le migliori strutture a livello internazionale, per un progetto che vuole contribuire anche allo sviluppo urbano sostenibile delle aree coinvolte. L'articolo Il gruppo proprietario di Swadeshi Hotels entra nel mondo degli studentati: tre campus e 900 posti letto entro marzo 2026 proviene da Notizie di .



Il gruppo proprietario di Swadeshi Hotels entra nel mondo degli studentati: tre campus e 900 posti letto entro marzo 2026

Il gruppo alberghiero italiano Swadeshi Hotels annuncia il suo ingresso nel settore degli studentati, lanciando un nuovo veicolo e un brand dedicati a questo ambizioso progetto. Entro la fine del 2024, Swadeshi Hotels avvierà la realizzazione di tre moderni studentati sul territorio italiano, in Campania, Lombardia e Veneto, le cui acquisizioni sono già state contrattualizzate. L'apertura agli studenti è prevista per marzo 2026, con una capacità complessiva di circa 900 posti letto. Il progetto rappresenta un investimento significativo per Swadeshi Group, con un budget complessivo di circa trenta milioni di euro per questo primo lotto. Nicola Ciccarelli, presidente del gruppo Swadeshi, ha dichiarato: 'L'ambizione del gruppo è quella di realizzare dei veri e propri campus all'inglese ma profondamente innovativi, che siano capaci di ospitare studenti da ogni parte del mondo. I campus saranno concepiti con un'estrema attenzione verso le disabilità. Le strutture immobiliari saranno invece realizzate con i più innovativi metodi costruttivi rigorosamente in chiave green'. Swadeshi Hotels mira così a creare campus che non solo offrano un ambiente accogliente e inclusivo per tutti gli

studenti, ma che siano anche all'avanguardia in termini di sostenibilità e tecnologia. 'Ogni aspetto delle nuove strutture sarà progettato per garantire accessibilità e comfort, rispondendo alle esigenze di una popolazione studentesca internazionale e diversificata', sottolinea il presidente Ciccarelli. Il design degli edifici rifletterà l'impegno del gruppo verso la sostenibilità ambientale. Saranno utilizzati materiali eco-friendly e tecniche costruttive a basso impatto ambientale. Inoltre, verranno implementati sistemi di gestione energetica efficienti e impianti per il riciclo delle acque, al fine di minimizzare l'impronta ecologica delle strutture. L'attenzione del gruppo Swadeshi verso l'innovazione non si limita solo alla costruzione degli edifici, ma si estende anche ai servizi offerti all'interno dei campus. 'Gli studenti potranno usufruire di spazi comuni attrezzati con le più moderne tecnologie, aree studio funzionali, palestre, e zone verdi per il relax e lo sport all'aria aperta. Ogni campus sarà dotato di connettività internet ad alta velocità e di sistemi di sicurezza avanzati per garantire la massima tranquillità agli studenti e alle loro famiglie'. Un importante passo avanti nella creazione di un sistema di studentati moderno e innovativo in Italia, in grado di competere con le migliori strutture a livello internazionale, per un progetto che vuole contribuire anche allo sviluppo urbano sostenibile delle aree coinvolte. L'articolo Il gruppo proprietario di Swadeshi Hotels entra nel mondo degli studentati: tre campus e 900 posti letto entro marzo 2026 proviene da Notizie di .



Il gruppo proprietario di Swadeshi Hotels entra nel mondo degli studentati: tre campus e 900 posti letto entro marzo 2026

Publicato Da

MAGAZINE

Il gruppo alberghiero italiano Swadeshi Hotels annuncia il suo ingresso nel settore degli studentati, lanciando un nuovo veicolo e un brand dedicati a questo ambizioso progetto. Entro la fine del 2024, Swadeshi Hotels avvierà la realizzazione di tre moderni studentati sul territorio italiano, in Campania, Lombardia e Veneto, le cui acquisizioni sono già state contrattualizzate. L'apertura agli studenti è prevista per marzo 2026, con una capacità complessiva di circa 900 posti letto. Il progetto rappresenta un investimento significativo per Swadeshi Group, con un budget complessivo di circa trenta milioni di euro per questo primo lotto. Nicola Ciccarelli, presidente del gruppo Swadeshi, ha dichiarato: 'L'ambizione del gruppo è quella di realizzare dei veri e propri campus all'inglese ma profondamente innovativi, che siano capaci di ospitare studenti da ogni parte del mondo. I campus saranno concepiti con un'estrema attenzione verso le disabilità. Le strutture immobiliari saranno invece realizzate con i più innovativi metodi costruttivi rigorosamente in chiave green'. Swadeshi Hotels mira così a creare campus che non solo offrano un ambiente accogliente e inclusivo per tutti gli

studenti, ma che siano anche all'avanguardia in termini di sostenibilità e tecnologia. 'Ogni aspetto delle nuove strutture sarà progettato per garantire accessibilità e comfort, rispondendo alle esigenze di una popolazione studentesca internazionale e diversificata', sottolinea il presidente Ciccarelli. Il design degli edifici rifletterà l'impegno del gruppo verso la sostenibilità ambientale. Saranno utilizzati materiali eco-friendly e tecniche costruttive a basso impatto ambientale. Inoltre, verranno implementati sistemi di gestione energetica efficienti e impianti per il riciclo delle acque, al fine di minimizzare l'impronta ecologica delle strutture. L'attenzione del gruppo Swadeshi verso l'innovazione non si limita solo alla costruzione degli edifici, ma si estende anche ai servizi offerti all'interno dei campus. 'Gli studenti potranno usufruire di spazi comuni attrezzati con le più moderne tecnologie, aree studio funzionali, palestre, e zone verdi per il relax e lo sport all'aria aperta. Ogni campus sarà dotato di connettività internet ad alta velocità e di sistemi di sicurezza avanzati per garantire la massima tranquillità agli studenti e alle loro famiglie'. Un importante passo avanti nella creazione di un sistema di studentati moderno e innovativo in Italia, in grado di competere con le migliori strutture a livello internazionale, per un progetto che vuole contribuire anche allo sviluppo urbano sostenibile delle aree coinvolte. L'articolo Il gruppo proprietario di Swadeshi Hotels entra nel mondo degli studentati: tre campus e 900 posti letto entro marzo 2026 proviene da Notizie di .



Il gruppo proprietario di Swadeshi Hotels entra nel mondo degli studentati: tre campus e 900 posti letto entro marzo 2026

Il gruppo proprietario di Swadeshi Hotels entra nel mondo degli studentati: tre campus e 900 posti letto entro marzo 2026

Il gruppo alberghiero italiano Swadeshi Hotels annuncia il suo ingresso nel settore degli studentati, lanciando un nuovo veicolo e un brand dedicati a questo ambizioso progetto. Entro la fine del 2024, Swadeshi Hotels avvierà la realizzazione di tre moderni studentati sul territorio italiano, in Campania, Lombardia e Veneto, le cui acquisizioni sono già state contrattualizzate. L'apertura agli studenti è prevista per marzo 2026, con una capacità complessiva di circa 900 posti letto. Il progetto rappresenta un investimento significativo per Swadeshi Group, con un budget complessivo di circa trenta milioni di euro per questo primo lotto. Nicola Ciccarelli, presidente del gruppo Swadeshi, ha dichiarato: 'L'ambizione del gruppo è quella di realizzare dei veri e propri campus all'inglese ma profondamente innovativi, che siano capaci di ospitare studenti da ogni parte del mondo. I campus saranno concepiti con un'estrema attenzione verso le disabilità. Le strutture immobiliari saranno invece realizzate con i più innovativi metodi costruttivi rigorosamente in chiave green'. Swadeshi Hotels mira così a creare campus che non solo offrano un ambiente accogliente e inclusivo per tutti gli

studenti, ma che siano anche all'avanguardia in termini di sostenibilità e tecnologia. 'Ogni aspetto delle nuove strutture sarà progettato per garantire accessibilità e comfort, rispondendo alle esigenze di una popolazione studentesca internazionale e diversificata', sottolinea il presidente Ciccarelli. Il design degli edifici rifletterà l'impegno del gruppo verso la sostenibilità ambientale. Saranno utilizzati materiali eco-friendly e tecniche costruttive a basso impatto ambientale. Inoltre, verranno implementati sistemi di gestione energetica efficienti e impianti per il riciclo delle acque, al fine di minimizzare l'impronta ecologica delle strutture. L'attenzione del gruppo Swadeshi verso l'innovazione non si limita solo alla costruzione degli edifici, ma si estende anche ai servizi offerti all'interno dei campus. 'Gli studenti potranno usufruire di spazi comuni attrezzati con le più moderne tecnologie, aree studio funzionali, palestre, e zone verdi per il relax e lo sport all'aria aperta. Ogni campus sarà dotato di connettività internet ad alta velocità e di sistemi di sicurezza avanzati per garantire la massima tranquillità agli studenti e alle loro famiglie'. Un importante passo avanti nella creazione di un sistema di studentati moderno e innovativo in Italia, in grado di competere con le migliori strutture a livello internazionale, per un progetto che vuole contribuire anche allo sviluppo urbano sostenibile delle aree coinvolte. L'articolo Il gruppo proprietario di Swadeshi Hotels entra nel mondo degli studentati: tre campus e 900 posti letto entro marzo 2026 proviene da Notizie di .



Il gruppo proprietario di Swadeshi Hotels entra nel mondo degli studentati: tre campus e 900 posti letto entro marzo 2026

Il gruppo alberghiero italiano Swadeshi Hotels annuncia il suo ingresso nel settore degli studentati, lanciando un nuovo veicolo e un brand dedicati a questo ambizioso progetto. Entro la fine del 2024, Swadeshi Hotels avvierà la realizzazione di tre moderni studentati sul territorio italiano, in Campania, Lombardia e Veneto, le cui acquisizioni sono già state contrattualizzate. L'apertura agli studenti è prevista per marzo 2026, con una capacità complessiva di circa 900 posti letto. Il progetto rappresenta un investimento significativo per Swadeshi Group, con un budget complessivo di circa trenta milioni di euro per questo primo lotto. Nicola Ciccarelli, presidente del gruppo Swadeshi, ha dichiarato: 'L'ambizione del gruppo è quella di realizzare dei veri e propri campus all'inglese ma profondamente innovativi, che siano capaci di ospitare studenti da ogni parte del mondo. I campus saranno concepiti con un'estrema attenzione verso le disabilità. Le strutture immobiliari saranno invece realizzate con i più innovativi metodi costruttivi rigorosamente in chiave green'. Swadeshi Hotels mira così a creare campus che non solo offrano un ambiente accogliente e inclusivo per tutti gli

studenti, ma che siano anche all'avanguardia in termini di sostenibilità e tecnologia. 'Ogni aspetto delle nuove strutture sarà progettato per garantire accessibilità e comfort, rispondendo alle esigenze di una popolazione studentesca internazionale e diversificata', sottolinea il presidente Ciccarelli. Il design degli edifici rifletterà l'impegno del gruppo verso la sostenibilità ambientale. Saranno utilizzati materiali eco-friendly e tecniche costruttive a basso impatto ambientale. Inoltre, verranno implementati sistemi di gestione energetica efficienti e impianti per il riciclo delle acque, al fine di minimizzare l'impronta ecologica delle strutture. L'attenzione del gruppo Swadeshi verso l'innovazione non si limita solo alla costruzione degli edifici, ma si estende anche ai servizi offerti all'interno dei campus. 'Gli studenti potranno usufruire di spazi comuni attrezzati con le più moderne tecnologie, aree studio funzionali, palestre, e zone verdi per il relax e lo sport all'aria aperta. Ogni campus sarà dotato di connettività internet ad alta velocità e di sistemi di sicurezza avanzati per garantire la massima tranquillità agli studenti e alle loro famiglie'. Un importante passo avanti nella creazione di un sistema di studentati moderno e innovativo in Italia, in grado di competere con le migliori strutture a livello internazionale, per un progetto che vuole contribuire anche allo sviluppo urbano sostenibile delle aree coinvolte. L'articolo Il gruppo proprietario di Swadeshi Hotels entra nel mondo degli studentati: tre campus e 900 posti letto entro marzo 2026 proviene da Notizie di .



Il gruppo proprietario di Swadeshi Hotels entra nel mondo degli studentati: tre campus e 900 posti letto entro marzo 2026

Il gruppo alberghiero italiano Swadeshi Hotels annuncia il suo ingresso nel settore degli studentati, lanciando un nuovo veicolo e un brand dedicati a questo ambizioso progetto. Entro la fine del 2024, Swadeshi Hotels avvierà la realizzazione di tre moderni studentati sul territorio italiano, in Campania, Lombardia e Veneto, le cui acquisizioni sono già state contrattualizzate. L'apertura agli studenti è prevista per marzo 2026, con una capacità complessiva di circa 900 posti letto. Il progetto rappresenta un investimento significativo per Swadeshi Group, con un budget complessivo di circa trenta milioni di euro per questo primo lotto. Nicola Ciccarelli, presidente del gruppo Swadeshi, ha dichiarato: 'L'ambizione del gruppo è quella di realizzare dei veri e propri campus all'inglese ma profondamente innovativi, che siano capaci di ospitare studenti da ogni parte del mondo. I campus saranno concepiti con un'estrema attenzione verso le disabilità. Le strutture immobiliari saranno invece realizzate con i più innovativi metodi costruttivi rigorosamente in chiave green'. Swadeshi Hotels mira così a creare campus che non solo offrano un ambiente accogliente e inclusivo per tutti gli studenti, ma che siano anche all'avanguardia in termini di sostenibilità e tecnologia. 'Ogni aspetto delle nuove strutture sarà progettato per garantire accessibilità e comfort, rispondendo alle esigenze di una popolazione studentesca internazionale e diversificata', sottolinea il presidente Ciccarelli. Il design degli edifici rifletterà l'impegno del gruppo verso la sostenibilità ambientale. Saranno utilizzati materiali eco-friendly e tecniche costruttive a basso impatto ambientale. Inoltre, verranno implementati sistemi di gestione energetica efficienti e impianti per il riciclo delle acque, al fine di minimizzare l'impronta ecologica delle strutture. L'attenzione del gruppo Swadeshi verso l'innovazione non si limita solo alla costruzione degli edifici, ma si estende anche ai servizi offerti all'interno dei campus. 'Gli studenti potranno usufruire di spazi comuni attrezzati con le più moderne tecnologie, aree studio funzionali, palestre, e zone verdi per il relax e lo sport all'aria aperta. Ogni campus sarà dotato di connettività internet ad alta velocità e di sistemi di sicurezza avanzati per garantire la massima tranquillità agli studenti e alle loro famiglie'. Un importante passo avanti nella creazione di un sistema di studentati moderno e innovativo in Italia, in grado di competere con le migliori strutture a livello internazionale, per un progetto che vuole contribuire anche allo sviluppo urbano sostenibile delle aree coinvolte. L'articolo Il gruppo proprietario di Swadeshi Hotels entra nel mondo degli studentati: tre campus e 900 posti letto entro marzo 2026 proviene da Notizie di .

